

Nazwa kwalifikacji: **Projektowanie fryzur**Oznaczenie kwalifikacji: **A.23**Wersja arkusza: **X**

*Arkusz zawiera informacje prawnie chronione
do momentu rozpoczęcia egzaminu*

A.23-X-13.10Czas trwania egzaminu: **60 minut**

Układ graficzny © CKE 2013

EGZAMIN POTWIERDZAJĄCY KWALIFIKACJE W ZAWODZIE**Rok 2013****CZĘŚĆ PISEMNA****Instrukcja dla zdającego**

1. Sprawdź, czy arkusz egzaminacyjny zawiera 8 stron. Ewentualny brak stron lub inne usterki zgłoś przewodniczącemu zespołu nadzorującego.
2. Do arkusza dołączona jest KARTA ODPOWIEDZI, na której w oznaczonych miejscach:
 - wpisz oznaczenie kwalifikacji,
 - zamaluj kratkę z oznaczeniem wersji arkusza,
 - wpisz swój numer *PESEL**,
 - wpisz swoją datę urodzenia,
 - przyklej naklejkę ze swoim numerem *PESEL*.
3. Arkusz egzaminacyjny zawiera test składający się z 40 zadań.
4. Za każde poprawnie rozwiązane zadanie możesz uzyskać **1 punkt**.
5. Aby zdać część pisemną egzaminu musisz uzyskać co najmniej **20 punktów**.
6. Czytaj uważnie wszystkie zadania.
7. Rozwiązania zaznaczaj na KARCIE ODPOWIEDZI długopisem lub piórem z czarnym tuszem/atramentem.
8. Do każdego zadania podane są cztery możliwe odpowiedzi: A, B, C, D. Odpowiada im następujący układ krerek w KARCIE ODPOWIEDZI:

A	B	C	D
---	---	---	---

9. Tylko jedna odpowiedź jest poprawna.
10. Wybierz właściwą odpowiedź i zamaluj kratkę z odpowiadającą jej literą – np., gdy wybrałeś odpowiedź „A”:

■	B	C	D
---	---	---	---

11. Staraj się wyraźnie zaznaczać odpowiedzi. Jeżeli się pomylisz i błędnie zaznaczysz odpowiedź, otocz ją kółkiem i zaznacz odpowiedź, którą uważasz za poprawną, np.

○●	B	C	■
----	---	---	---

12. Po rozwiązaniu testu sprawdź, czy zaznaczyłeś wszystkie odpowiedzi na KARCIE ODPOWIEDZI i wprowadziłeś wszystkie dane, o których mowa w punkcie 2 tej instrukcji.

Pamiętaj, że oddajesz przewodniczącemu zespołu nadzorującego tylko KARTĘ ODPOWIEDZI.

Powodzenia!

* w przypadku braku numeru *PESEL* – seria i numer paszportu lub innego dokumentu potwierdzającego tożsamość

Zadanie 1.

Rozmieszczenie oczu, ust i nosa w twarzy klientki decyduje

- A. o owalu twarzy.
- B. o budowie twarzy.
- C. o kształcie twarzy.
- D. o proporcjach twarzy.

Zadanie 2.

Dolną granicę twarzy stanowią

- A. usta i broda.
- B. broda i policzki.
- C. podbródek i usta.
- D. broda i podbródek.

Zadanie 3.

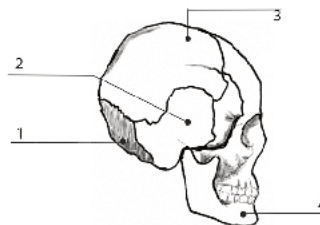
W którym zestawie nie wszystkie elementy należą do twarzy?

- A. Nos, usta, uszy.
- B. Brwi, oczy, usta.
- C. Czoło, brwi, nos.
- D. Oczy, czoło, usta.

Zadanie 4.

Na rysunku cyfrą 1 oznaczona jest kość

- A. żuchwy.
- B. skroniowa.
- C. potyliczna.
- D. ciemieniowa.

**Zadanie 5.**

Rysunek przedstawia twarz o kształcie

- A. owalnym.
- B. trójkątnym.
- C. wydłużonym.
- D. diamentowym.

**Zadanie 6.**

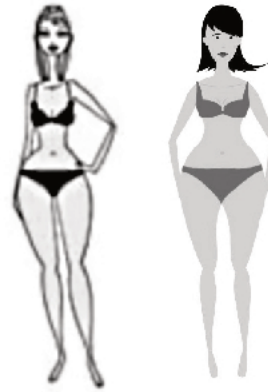
Wsunięta linia brody i cofnięte czoło, to cechy twarzy o profilu

- A. prostym.
- B. ukośnym.
- C. okrągłym.
- D. wklęsłym.

Zadanie 7.

Rysunki przedstawiają typ sylwetki w kształcie litery

- A. O
- B. H
- C. V
- D. A



Zadanie 8.

Klientka o włosach w kolorze blond z odcieniem popielatym reprezentuje typ urody

- A. lato.
- B. zima.
- C. jesień.
- D. wiosna.

Zadanie 9.

Celem rozmowy konsultacyjnej z klientem przed wykonaniem usługi, jest określenie

- A. wzrostu i postawy klienta.
- B. życzeń i oczekiwań klienta.
- C. terminu kolejnej wizyty klienta.
- D. zasad pielęgnacji włosów przez klienta w domu.

Zadanie 10.

Do niefizycznych czynników doboru koloru i formy fryzury należy

- A. moda fryzjerska.
- B. charakter klienta.
- C. kształt twarzy klienta.
- D. kolorystyczny typ klienta.

Zadanie 11.

Prostą gładką grzywkę o linii sięgającej do brwi należy zaproponować klientce

- A. o dużym nosie.
- B. o dużych uszach.
- C. o szerokiej twarzy.
- D. o szerokiej brodzie.

Zadanie 12.

Dojrzałej klientce o klasycznej urodzie i widocznych na twarzy naczynkach, która oczekuje zmiany koloru włosów, należy zaproponować kolor włosów w tonacji

- A. fioletu.
- B. szarości.
- C. czerwieni.
- D. bakłażanu.

Zadanie 13.

Jaki kolor należy zastosować u klientki w celu optycznego powiększenia objętości włosów?

- A. Jasny brąz.
- B. Średni brąz.
- C. Jasny blond.
- D. Średni blond.

Zadanie 14.

Osoba niska i pulchna powinna unikać fryzury z włosów

- A. krótkich prostych.
- B. długich kręconych.
- C. krótkich cieniowanych.
- D. półdługich wystrzępionych.

Zadanie 15.

Która fryzura będzie odpowiednia dla klientki o dużej głowie?

- A. Fryzura z włosów prostych, ciemnych, krótkich.
- B. Fryzura z włosów prostych, jasnych, półdługich.
- C. Fryzura z włosów kręconych, ciemnych, długich.
- D. Fryzura z włosów falujących, jasnych, półdługich.

Zadanie 16.

Barwy chromatyczne są to odcienie

- A. bieli.
- B. czerni.
- C. koloru.
- D. szarości.

Zadanie 17.

Za odcień matowy we fryzurze odpowiada kolor

- A. zielony.
- B. niebieski.
- C. czerwony.
- D. pomarańczowy.

Zadanie 18.

Do barw podstawowych wykorzystywanych w koloryzacji włosów, zalicza się żółty, czerwony oraz

- A. zielony.
- B. niebieski.
- C. fioletowy.
- D. pomarańczowy.

Zadanie 19.

Nasylenie koloru to inaczej

- A. walor barwy.
- B. odcień barwy.
- C. poziom koloru.
- D. wartość koloru.

Zadanie 20.

Kolory uzupełniające wykorzystuje się we fryzjerstwie do

- A. podkreślenia kolorowych pasemek.
- B. poszerzenia gamy kolorystycznej włosów.
- C. wzmocnienia pożądanego odcienia w procesie koloryzacji.
- D. neutralizacji niepożądanego odcienia w procesie koloryzacji.

Zadanie 21.

Kolorami achromatycznymi są odcienie

- A. szarości.
- B. uzupełniające.
- C. komplementarne.
- D. widma tęczowego.

Zadanie 22.

Włosy w odcieniach jasny blond, średni blond i koniakowy blond tworzą

- A. kolor jednolity.
- B. kompozycję tonalną.
- C. mocny kontrast koloru.
- D. gradację mocnego kontrastu koloru.

Zadanie 23.

Kolorowi jasny brąz odpowiada poziom kolorystyczny oznaczony cyfrą

- A. 3
- B. 4
- C. 5
- D. 6

Zadanie 24.

Jakie kolory kamuflują włosy cienkie?

- A. Jasne.
- B. Ciemne.
- C. Zgaszone.
- D. Kontrastowe.

Zadanie 25.

Do koloryzacji włosów ton w ton należy zaproponować klientce zestawienie barw

- A. podobnych.
- B. kontrastowych.
- C. dopełniających.
- D. chromatycznych.

Zadanie 26.

Który kolor odpowiada odcieniowi opalizującemu włosów?

- A. Zielony.
- B. Niebieski.
- C. Popielaty.
- D. Fioletowy.

Zadanie 27.

Na rysunku przedstawiona jest grzywka określana jako

- A. prosta, wklęsła.
- B. średniej długości.
- C. półokrągła, prosta.
- D. półokrągła wklęsła.



Zadanie 28.

Które z określeń dotyczą kształtów przedziałka?

- A. Wysoki, niski.
- B. Płaski, ukośny.
- C. Prosty, półkolisty.
- D. Krótki, półkolisty.

Zadanie 29.

Fryzura harmonijna, skomponowana z umiarem, włosy tapirowane, mocno wygładzone, upięte na szczycie głowy. Opisz fryzurę

- A. dzienną.
- B. koktajlową.
- C. wieczorową.
- D. okolicznościową.

Zadanie 30.

Dodatki w projektowaniu fryzur wieczorowych pełnią funkcję

- A. korekcyjną.
- B. pomocniczą.
- C. wielorazową.
- D. objętościową.

Zadanie 31.

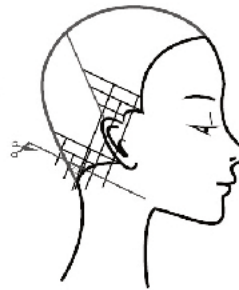
Rysunek złożeniowy fryzury należy wykonać techniką

- A. kredki.
- B. ołówka.
- C. markera.
- D. flamastra.

Zadanie 32.

Zaprezentowany rysunek jest przykładem fryzjerskiego rysunku

- A. żurnalowego.
- B. artystycznego.
- C. katalogowego.
- D. schematycznego.

**Zadanie 33.**

Przedstawiony rysunek został wykonany przy zastosowaniu techniki

- A. akwareli.
- B. ołówka.
- C. kredki.
- D. tuszu.

**Zadanie 34.**

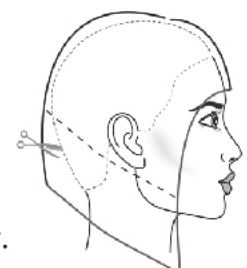
Który rodzaj kompozycji zastosowano we fryzurze przedstawionej na rysunku?

- A. Otwartej.
- B. Centralnej.
- C. Symetrycznej.
- D. Asymetrycznej.

**Zadanie 35.**

Na rysunku instruktażowym przedstawiono

- A. schemat wyznaczenia długości włosów i kształtu fryzury.
- B. schemat zaznaczenia konturu zewnętrznego i wewnętrznego.
- C. schemat wyznaczenia objętości włosów na określonej długości włosów.
- D. schemat zastosowania techniki degażowania na określonej długości włosów.



Zadanie 36.

Fryzura na rysunku przedstawia styl

- A. sportowy.
- B. klasyczny.
- C. futurystyczny.
- D. awangardowy.



Zadanie 37.

Która fryzura została wykonana przy zastosowaniu treski?



A.



B.



C.



D.

Zadanie 38.

Baki przedstawione na zdjęciu męskiej fryzury przyjmują kształt

- A. prosty.
- B. okrągły.
- C. trójkątny.
- D. kwadratowy.



Zadanie 39.

Który rodzaj kompozycji przedstawiony jest na rysunku?

- A. Centralna.
- B. Statyczna.
- C. Rytmiczna.
- D. Dynamiczna.



Zadanie 40.

Klientka, która ma fryzurę o następujących cechach: delikatna linia i lekko falujące półdługie włosy, jest reprezentantką stylu

- A. sportowego.
- B. wieczorowego.
- C. romantycznego.
- D. awangardowego.

