

Nazwa kwalifikacji: **Wykonywanie zabiegów fryzjerskich**
Oznaczenie kwalifikacji: **A.19**
Wersja arkusza: **X**

A.19-X-17.01

Czas trwania egzaminu: **60 minut**

EGZAMIN POTWIERDZAJĄCY KWALIFIKACJE W ZAWODZIE
Rok 2017
CZĘŚĆ PISEMNA

Instrukcja dla zdającego

1. Sprawdź, czy arkusz egzaminacyjny zawiera 9 stron. Ewentualny brak stron lub inne usterki zgłoś przewodniczącemu zespołu nadzorującego.
2. Do arkusza dołączona jest KARTA ODPOWIEDZI, na której w oznaczonych miejscach:
 - wpisz oznaczenie kwalifikacji,
 - zamaluj kratkę z oznaczeniem wersji arkusza,
 - wpisz swój numer PESEL*,
 - wpisz swoją datę urodzenia,
 - przyklej naklejkę ze swoim numerem PESEL.
3. Arkusz egzaminacyjny zawiera test składający się z 40 zadań.
4. Za każde poprawnie rozwiązane zadanie możesz uzyskać 1 punkt.
5. Aby zdać część pisemną egzaminu musisz uzyskać co najmniej 20 punktów.
6. Czytaj uważnie wszystkie zadania.
7. Rozwiązania zaznaczaj na KARCIE ODPOWIEDZI długopisem lub piórem z czarnym tuszem/atramentem.
8. Do każdego zadania podane są cztery możliwe odpowiedzi: A, B, C, D. Odpowiada im następujący układ kratek w KARCIE ODPOWIEDZI:

A	B	C	D
---	---	---	---

9. Tylko jedna odpowiedź jest poprawna.
10. Wybierz właściwą odpowiedź i zamaluj kratkę z odpowiadającą jej literą – np., gdy wybrałeś odpowiedź „A”:

<input checked="" type="checkbox"/>	B	C	D
-------------------------------------	---	---	---

11. Staraj się wyraźnie zaznaczać odpowiedzi. Jeżeli się pomylisz i błędnie zaznaczysz odpowiedź, otocz ją kółkiem i zaznacz odpowiedź, którą uważasz za poprawną, np.

<input checked="" type="checkbox"/>	B	C	<input checked="" type="checkbox"/>
-------------------------------------	---	---	-------------------------------------

12. Po rozwiązaniu testu sprawdź, czy zaznaczyłeś wszystkie odpowiedzi na KARCIE ODPOWIEDZI i wprowadziłeś wszystkie dane, o których mowa w punkcie 2 tej instrukcji.

Pamiętaj, że oddajesz przewodniczącemu zespołu nadzorującego tylko KARTĘ ODPOWIEDZI.

Powodzenia!

* w przypadku braku numeru PESEL – seria i numer paszportu lub innego dokumentu potwierdzającego tożsamość

Zadanie 1.

Etapem końcowym wykonywania trwałej ondulacji jest nakładanie

- A. płynu ondulującego.
- B. płynu utrwalającego.
- C. preparatu redukującego.
- D. preparatu neutralizującego.

Zadanie 2.

Przy użyciu mikrokamery fryzjerskiej podczas diagnozowania włosów i skóry głowy **nie można** zaobserwować

- A. łupieżu.
- B. wirusów.
- C. uszkodzeń termicznych.
- D. uszkodzeń mechanicznych.

Zadanie 3.

Podstawowy zabieg pielęgnacyjny wykonywany w warunkach domowych dla włosów elastycznych i sprężystych polega na

- A. czesaniu.
- B. układaniu.
- C. stryżeniu.
- D. farbowaniu.

Zadanie 4.

Poprawę stanu skóry głowy z nadczynnością łojotokową wspomaga wykonywanie zabiegu przy zastosowaniu

- A. epilacji.
- B. mezoterapii.
- C. darsonwalizacji.
- D. mikrodermabrazji.

Zadanie 5.

Preparaty pielęgnacyjne zawierające w swym składzie wyciąg z lnu, działają na włosy i skórę głowy

- A. wzmacniająco i łagodząco.
- B. regenerująco i wygładzająco.
- C. oczyszczająco i pielęgnacyjnie.
- D. bakteriobójczo i kondycjonująco.

Zadanie 6.

Który zabieg korekcyjny jest wykonywany, aby zniwelować zbyt ciemny kolor włosów powstały w wyniku nieprawidłowo wykonanej koloryzacji rozjaśniającej?

- A. Kąpiel rozjaśniająca.
- B. Koloryzacja rozjaśniająca.
- C. Przyciemnienie preparatem tonującym.
- D. Tonowanie kolorem komplementarnym.

Zadanie 7.

Do mycia włosów farbowanych używane są szampony, w skład których wchodzi

- A. sole kwasu tioglikolowego.
- B. sole kwasu trójchlorooctowego.
- C. anionowe środki powierzchniowo czynne.
- D. niejonowe środki powierzchniowo czynne.

Zadanie 8.

Efektom wykonywania którego zabiegu jest długotrwałe uzupełnienie ubytków wewnętrznej warstwy włosa?

- A. Masażu.
- B. Ochrony.
- C. Regeneracji.
- D. Kondycjonowania.

Zadanie 9.

W celu oczyszczenia i pielęgnacji włosów oraz skóry głowy wykonywany jest zabieg

- A. stymulacji.
- B. mycia włosów.
- C. kondycjonowania.
- D. szczotkowania włosów.

Zadanie 10.

Do mycia włosów zniszczonych zalecane jest użycie szamponu o odczynie

- A. kwasowym.
- B. zasadowym.
- C. słabo kwasowym.
- D. słabo zasadowym.

Zadanie 11.

Opis dotyczy twarzy klientki o profilu

- A. ukośnym.
- B. okrągłym.
- C. wklęsłym.
- D. wypukłym.

Opis kształtu twarzy klientki

Klientka ma mocno wysuniętą środkową część twarzy z cofniętym czołem i brodą

Zadanie 12.

W celu uzyskania spójnej formy fryzury, należy podczas strzyżenia włosów zastosować technikę

- A. efilowania.
- B. palcowania.
- C. cieniowania.
- D. degażowania.

Zadanie 13.

Technika podstawowa stosowana podczas strzyżenia męskiego to technika

- A. pikowania.
- B. cieniowania.
- C. degażowania.
- D. stopniowania.

Zadanie 14.

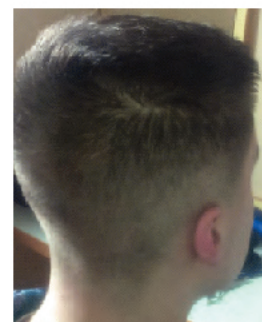
Którą technikę uzupełniającą należy zastosować, aby efektem strzyżenia **nie była** fryzura z włosów o zróżnicowanej długości, dynamiczna, przestrzenna i lekka?

- A. Ślizgu.
- B. Efilowania.
- C. Skalowania.
- D. Konturowania.

Zadanie 15.

Do strzyżenia formy fryzury przedstawionej na rysunku należy użyć

- A. noża chińskiego.
- B. pazurów fryzjerskich.
- C. maszynki do strzyżenia.
- D. nożyczek punktujących.

**Zadanie 16.**

Do strzyżenia włosów techniką kanałową należy użyć

- A. tempery fryzjerskiej.
- B. nożyczek klasycznych.
- C. degażówek jednostronnych.
- D. narzędzia brzytwopodobnego.

Zadanie 17.

Strzyżenie włosów do formy jednolitej warstwowo wymaga zastosowania podziału włosów na separacje

- A. poziome.
- B. pionowe.
- C. trójkątne.
- D. wertykalne.

Zadanie 18.

Który podział włosów na sekcje należy zastosować podczas strzyżenia męskiego krótkiego włosów?

- A. Krzyżowy.
- B. Wertykalny.
- C. Diagonalny.
- D. Wzdłuż linii kapelusza.

Zadanie 19.

Etapem wykonawczym strzyżenia włosów jest

- A. formowanie fryzury.
- B. podział porostu na sekcje.
- C. nałożenie pianki do włosów.
- D. dobór fryzury do kształtu twarzy.

Zadanie 20.

W celu stymulacji mieszków włosowych i zmniejszenia wydzielania łoju stosuje się

- A. masaż ręczny.
- B. kompres ciepły.
- C. rytuał nawilżający.
- D. prądy d'arsonwala.

Zadanie 21.

Na rysunku przedstawione jest strzyżenie włosów w projekcji

- A. 0 stopni.
- B. 30 stopni.
- C. 60 stopni.
- D. 90 stopni.

**Zadanie 22.**

W jaki sposób **nie działa** na skórę głowy wydzielina gruczołów łojowych?

- A. Chroniąco.
- B. Wysuszająco.
- C. Natłuszczająco.
- D. Zabezpieczająco.

Zadanie 23.

Do skóry głowy na której stwierdzono łupież w celu jego likwidacji należy zastosować szampon zawierający substancje

- A. myjące.
- B. utleniające.
- C. nawilżające.
- D. grzybobójcze.

Zadanie 24.

Etapem chemicznego prostowania włosów nie jest

- A. redukcja.
- B. utwalenie.
- C. regeneracja.
- D. wygładzenie.

Zadanie 25.

Na rysunku przedstawiono nawijanie włosów techniką

- A. spiralną.
- B. krzyżową.
- C. jodełkową.
- D. cegiełkową.

**Zadanie 26.**

Klienta ma włosy długie o zróżnicowanej długości i strukturze. Konieczne jest zastosowanie dwóch różnych preparatów. Którą technikę należy zastosować do nawijania włosów na wałki?

- A. Klasyczną.
- B. Bliźniaczą.
- C. Diagonalną.
- D. Kierunkową.

Zadanie 27.

W celu trwałego przekształcenia struktury włosów prostych należy użyć płynu alkalicznego oraz

- A. reduktora.
- B. koenzymu.
- C. utrwalcza.
- D. perhydrołu.

Zadanie 28.

Zastosowany na włosy utrwalcz używany podczas wykonywania trwałej ondulacji powoduje

- A. rozmięczenie włosów.
- B. poprawienie stanu włosów.
- C. redukcję połączenia mostków siarkowych.
- D. odwodornienie połączenia mostków dwusiarczkowych.

Zadanie 29.

Do wykonania trwałej ondulacji naturalnych, grubych włosów o domkniętych łuskach należy użyć preparatu przeznaczonego do włosów

- A. opornych.
- B. wrażliwych.
- C. normalnych.
- D. farbowanych.

Zadanie 30.

Który rodzaj trwałej ondulacji można wykonać na włosach cienkich i delikatnych po zabiegach chemicznych?

- A. Neutralną.
- B. Zasadową.
- C. Alkaliczną.
- D. Elektryczną.

Zadanie 31.

Podczas koloryzacji roślinnej zmiana koloru zachodzi

- A. w korze i łusce.
- B. w łusce i rdzeniu.
- C. w rdzeniu i korze.
- D. w łusce i brodawce.

Zadanie 32.

Jeśli preparat do wykonania całościowej koloryzacji przyciemniającej wymaga połączenia farby z utleniaczem o stężeniu 3%, to do przygotowania należy użyć wody utlenionej oznaczonej na opakowaniu

- A. 10 vol.
- B. 20 vol.
- C. 30 vol.
- D. 40 vol.

Zadanie 33.

Do wykonania zabiegu dekoloryzacji włosów należy użyć

- A. korektora.
- B. farby rozjaśniającej.
- C. 3% roztworu nadtlenu wodoru.
- D. rozjaśniacza z emulsją utleniającą.

Zadanie 34.

Klientce o kolorystycznym typie urody zima można zaproponować wykonanie koloryzacji w odcieniu

- A. złotym.
- B. popielatym.
- C. miedzianym.
- D. kasztanowym.

Zadanie 35.

Wskaż technikę koloryzacji, która pozwoli uzyskać delikatne cienkie pasemka w górnej partii głowy.



A.



B.



C.



D.

Zadanie 36.

Zgodnie z instrukcją preparatu do koloryzacji włosów, należy połączyć farbę z oksydantem w proporcji 1:1,5. Przygotowanie 50 ml mieszaniny do koloryzacji wymaga połączenia

- A. 10 ml farby i 40 ml emulsji utleniającej.
- B. 20 ml farby i 30 ml emulsji utleniającej.
- C. 25 ml farby i 25 ml emulsji utleniającej.
- D. 30 ml farby i 20 ml emulsji utleniającej.

Zadanie 37.

Podczas zabiegu farbowania całego porostu włosów naturalnych półdługich należy mieszaninę farbującą nakładać na pasma włosów

- A. od razu na całą długość włosów.
- B. na nasadę, a potem na długości i końce.
- C. na długości i końce, a potem na nasadę.
- D. na końce, a potem na nasadę i długości.

Zadanie 38.

Klientka ma oczy w kolorze zielonobrazowym, skórę ciała złotawą o połysku kości słoniowej i życzy sobie wykonania koloryzacji całego porostu włosów. Którą z koloryzacji należy zaproponować klientce?

- A. W tonacji beżowej.
- B. W tonacji popielatej.
- C. W tonacji fioletowej.
- D. W tonacji miedzianej.

Zadanie 39.

Skorygowanie niepożądanego, niebieskiego refleksu włosów wymaga użycia tonera w kolorze

- A. zielonym.
- B. niebieskim.
- C. fioletowym.
- D. pomarańczowym.

Zadanie 40.

Szampon zawierający wyciąg z pokrzywy i skrzypu polnego zalecany jest dla włosów

- A. suchych.
- B. normalnych.
- C. zniszczonych.
- D. przetłuszczających.