

Nazwa kwalifikacji: **Wykonywanie zabiegów fryzjerskich**

Oznaczenie kwalifikacji: **A.19**

Wersja arkusza: **X**

**A.19-X-15.08**

Czas trwania egzaminu: **60 minut**

## **EGZAMIN POTWIERDZAJĄCY KWALIFIKACJE W ZAWODZIE**

**Rok 2015**

**CZEŚĆ PISEMNA**

### **Instrukcja dla zdającego**

1. Sprawdź, czy arkusz egzaminacyjny zawiera 9 stron. Ewentualny brak stron lub inne usterki zgłoś przewodniczącemu zespołu nadzorującego.
2. Do arkusza dołączona jest KARTA ODPOWIEDZI, na której w oznaczonych miejscach:
  - wpisz oznaczenie kwalifikacji,
  - zamaluj kratkę z oznaczeniem wersji arkusza,
  - wpisz swój numer PESEL\*,
  - wpisz swoją datę urodzenia,
  - przyklej naklejkę ze swoim numerem PESEL.
3. Arkusz egzaminacyjny zawiera test składający się z 40 zadań.
4. Za każde poprawnie rozwiązane zadanie możesz uzyskać 1 punkt.
5. Aby zdać część pisemną egzaminu musisz uzyskać co najmniej 20 punktów.
6. Czytaj uważnie wszystkie zadania.
7. Rozwiązania zaznaczaj na KARCIE ODPOWIEDZI długopisem lub piórem z czarnym tuszem/atramentem.
8. Do każdego zadania podane są cztery możliwe odpowiedzi: A, B, C, D. Odpowiada im następujący układ kratek w KARCIE ODPOWIEDZI:

A	B	C	D
---	---	---	---

9. Tylko jedna odpowiedź jest poprawna.
10. Wybierz właściwą odpowiedź i zamaluj kratkę z odpowiadającą jej literą – np., gdy wybrałeś odpowiedź „A”:

<input checked="" type="checkbox"/>	B	C	D
-------------------------------------	---	---	---

11. Staraj się wyraźnie zaznaczać odpowiedzi. Jeżeli się pomylisz i błędnie zaznaczysz odpowiedź, otocz ją kółkiem i zaznacz odpowiedź, którą uważasz za poprawną, np.

<input checked="" type="checkbox"/>	B	C	<input checked="" type="checkbox"/>
-------------------------------------	---	---	-------------------------------------

12. Po rozwiązaniu testu sprawdź, czy zaznaczyłeś wszystkie odpowiedzi na KARCIE ODPOWIEDZI i wprowadziłeś wszystkie dane, o których mowa w punkcie 2 tej instrukcji.

**Pamiętaj, że oddajesz przewodniczącemu zespołu nadzorującego tylko KARTĘ ODPOWIEDZI.**

***Powodzenia!***

\* w przypadku braku numeru PESEL – seria i numer paszportu lub innego dokumentu potwierdzającego tożsamość

### **Zadanie 1.**

Klientka ma włosy lśniące z nienaturalnym połyskiem, które myje do sześciu razy w tygodniu. Jaki stan skóry głowy należy zapisać w karcie diagnozy?

- A. Skóra sucha.
- B. Skóra łuszcząca się.
- C. Skóra z oznakami łupieżu.
- D. Skóra z oznakami łojotoku.

### **Zadanie 2.**

Nierównomierne zabarwienie na całej długości oraz naprzemienne występowanie włosów jasnych i ciemnych, to cechy charakterystyczne włosów

- A. splątanych.
- B. skręconych.
- C. obrączkowatych.
- D. paciorkowatych.

### **Zadanie 3.**

Który z zabiegów należy zaproponować klientce w celu doraźnego poprawienia stanu włosów zniszczonych częstym rozjaśnianiem w warunkach domowych?

- A. Regenerację.
- B. Oczyszczanie.
- C. Keratynizację.
- D. Kondycjonowanie.

### **Zadanie 4.**

Do wykonania zabiegu koloryzacji całego porostu, na stanowisku fryzjerskim należy zgromadzić:

- A. pędzelek, grzebień, miseczkę, ręcznik.
- B. ręcznik, nożyczki, miseczkę, pędzelek.
- C. grzebień, szczotkę, pędzelek, miseczkę.
- D. miseczkę, pędzelek, grzebień, nożyczki.

### **Zadanie 5.**

W jaki sposób odżywki o działaniu kondycjonującym wpływają na stan włosów?

- A. Stymulują skórę głowy.
- B. Oczyszczają skórę głowy.
- C. Maskują uszkodzenie włosów.
- D. Zapobiegają wypadaniu włosów.

**Zadanie 6.**

Silikony wchodzące w skład preparatów pielęgnacyjnych

- A. ułatwiają rozczesywanie włosów.
- B. normalizują pracę gruczołów łojowych.
- C. ograniczają rozwój grzybów chorobotwórczych.
- D. poprawiają funkcjonowanie mieszków włosowych.

**Zadanie 7.**

Preparat, który wnika do wnętrza włosa i uzupełnia ubytki jego struktury, przeznaczony jest do pielęgnacji włosów

- A. suchych.
- B. zdrowych.
- C. wypadających.
- D. przetłuszczających się.

**Zadanie 8.**

Mycie włosów środkami specjalnymi należy wykonać w przypadku, gdy w wyniku oceny stanu włosów i skóry głowy stwierdzono

- A. problemy alergiczne skóry głowy.
- B. znaczne zanieczyszczenie skóry głowy.
- C. przeciwwskazania do kontaktu skóry głowy z wodą.
- D. przeciwwskazania do kontaktu skóry głowy z detergentami.

**Zadanie 9.**

Preparaty fryzjerskie, używane do pielęgnacji włosów i skóry z tendencją do przetłuszczania się, powinny zawierać w swoim składzie

- A. związki siarki.
- B. oleje lanolinowe.
- C. ekstrakty białkowe.
- D. substancje woskowe.

**Zadanie 10.**

Którego z preparatów fryzjerskich należy użyć, aby długotrwale poprawić wygląd matowych włosów?

- A. Lotionu odtłuszczającego.
- B. Odżywki neutralizującej.
- C. Pianki usztywniającej.
- D. Maski regenerującej.

### **Zadanie 11.**

Włosy klientki po rozjaśnianiu proszkowym stały się szorstkie i matowe. Do pielęgnacji włosów w warunkach domowych fryzjer powinien zaproponować klientce odżywkę

- A. nawilżającą.
- B. pigmentującą.
- C. odtłuszczającą.
- D. przeciwłupieżową.

### **Zadanie 12.**

Klientce o naturalnych, długich włosach do codziennej pielęgnacji w warunkach domowych należy polecić

- A. upinanie włosów.
- B. prostowanie włosów.
- C. regenerowanie włosów.
- D. szczotkowanie włosów.

### **Zadanie 13.**

Aby efektem zabiegu pielęgnacyjnego była poprawa struktury włosów zniszczonych, należy klientce polecić używanie kosmetyku fryzjerskiego zawierającego

- A. mentol.
- B. parabeny.
- C. olej arganowy.
- D. kwas salicylowy.

### **Zadanie 14.**

Podstawową techniką strzyżenia włosów jest

- A. efilowanie
- B. dredowanie.
- C. cieniowanie.
- D. degażowanie.

### **Zadanie 15.**

Nóż chiński jest narzędziem używanym podczas strzyżenia włosów sposobem

- A. na tępo.
- B. na pióro.
- C. na sucho.
- D. na mokro.

### Zadanie 16.

Aby efektem strzyżenia włosów suchych lub mokrych było przeredzenie ich na jednej długości włosów, po strzyżeniu podstawowym należy zastosować technikę uzupełniającą

- A. palcowania.
- B. cieniowania.
- C. degażowania.
- D. konturowania.

### Zadanie 17.

W celu zwiększenia objętości fryzury, do strzyżenia włosów cienkich należy zastosować technikę

- A. ślizgu.
- B. palcowania.
- C. cieniowania.
- D. degażowania.

### Zadanie 18.

Do strzyżenia włosów delikatnych, uwrażliwionych i rozjaśnianych należy użyć

- A. noża chińskiego.
- B. nożyczek degażówek.
- C. pazurów fryzjerskich.
- D. nożyczek klasycznych.

### Zadanie 19.

Do strzyżenia włosów sposobem *na pióro* należy użyć nożyczek

- A. efilacyjnych.
- B. klasycznych.
- C. punktujących.
- D. modelujących.

### Zadanie 20.

Którego z zestawów narzędzi tnących należy użyć do wykonania strzyżenia włosów sposobem *na tępo*?

- A. Nożyczek klasycznych, brzytwy.
- B. Nożyczek klasycznych, tempery.
- C. Nożyczek klasycznych, degażówek.
- D. Nożyczek klasycznych, noża chińskiego.

**Zadanie 21.**

W celu uzyskania przedstawionej na rysunku linii strzyżenia fryzury należy zastosować separacje

- A. poziome.
- B. pionowe.
- C. ukośne do tyłu.
- D. ukośne do przodu.

**Zadanie 22.**

W celu wykonania strzyżenia fryzury damskiej w kwadrat, należy strzyżenie włosów rozpocząć od podzielenia porostu głowy na sekcje

- A. horyzontalne.
- B. wertykalne.
- C. diagonalne.
- D. klasyczne.

**Zadanie 23.**

Strzyżenie włosów długich z wykorzystaniem stabilnego pasma pamięci ma formę

- A. spójną.
- B. stopniowaną.
- C. jednolitą warstwowo.
- D. przyrastającą warstwowo.

**Zadanie 24.**

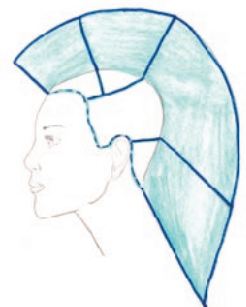
Etapem wykonawczym strzyżenia włosów jest

- A. uformowanie fryzury.
- B. podzielenie porostu na sekcje.
- C. dobranie fryzury do kształtu twarzy.
- D. określenie kierunku porostania włosów.

**Zadanie 25.**

Efektom strzyżenia włosów zgodnego z rysunkiem poglądowym do zabiegu jest kontur zewnętrzny strzyżenia w formie

- A. koła.
- B. owalu.
- C. trójkąta.
- D. kwadratu.



**Zadanie 26.**

Który stan włosów ustalony podczas diagnozy nie jest przeciwwskazaniem do wykonania ondulacji chemicznej?

- A. Włosy naturalne i grube.
- B. Włosy zniszczone i gąbczaste.
- C. Włosy farbowane farbami roślinnymi.
- D. Włosy farbowane farbami metalicznymi.

**Zadanie 27.**

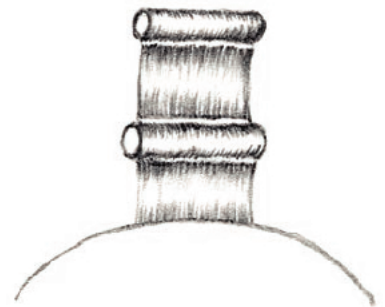
Efektom zastosowania której techniki ondulowania włosów jest fryzura przedstawiona na rysunku?

- A. Plisowania włosów.
- B. Ondulacji alkaicznej.
- C. Prostowania włosów.
- D. Nawijania włosów na wałki.

**Zadanie 28.**

Którą technikę nawijania pasm włosów na wałki zastosowaną podczas ondulacji chemicznej przedstawiono na rysunku?

- A. Spiralną.
- B. Klasyczną.
- C. Bliźniaczą.
- D. Diagonalną.

**Zadanie 29.**

Do ułożenia fal na mokro, na włosach półdługich, należy do układania fal na mokro zastosować technikę

- A. fenową.
- B. mieszaną.
- C. plisowania.
- D. prostowania.

**Zadanie 30.**

Wskaż zakres wartości pH trwałej ondulacji na kwaśno.

- A. Od 8,5 do 9,0.
- B. Od 7,6 do 8,0.
- C. Od 7,2 do 7,4.
- D. Od 6,5 do 6,8.

### Zadanie 31.

Do podkreślania linii we fryzurach z włosów kręconych, suchych i zniszczonych najczęściej używane są

- A. fluidy.
- B. lakiery.
- C. pomady.
- D. brylantyny.

### Zadanie 32.

Skorygowanie błędu, powstałego w wyniku niewłaściwego cieniowania włosów krótkich w stosunku do krzywizny głowy, wymaga

- A. sprawdzenia pasma pamięci.
- B. skorygowania konturowania włosów.
- C. wykonania strzyżenia włosów do fryzury w kwadrat.
- D. wykonania strzyżenia włosów z jednoczesnym tworzeniem formy.

### Zadanie 33.

Do mycia farbowanych włosów w odcieniu chłodnego blondu, fryzjer powinien polecić szampon, zawierający barwniki bezpośrednie o kolorze

- A. zielonym.
- B. brązowym.
- C. fioletowym.
- D. czerwonym.

### Zadanie 34.

Wykonanie przedstawionej na rysunku katalogowym fryzury należy zaproponować klientce, która oczekuje wykonania fryzury

- A. dziennej.
- B. sportowej.
- C. wieczorowej.
- D. awangardowej.



### Zadanie 35.

Rozjaśnianie właściwe włosów **nie obejmuje**

- A. rozjaśniania odrostu.
- B. kąpeli rozjaśniającej.
- C. rozjaśniania pasemek.
- D. farbowania rozjaśniającego.



**Zadanie 36.**

Procesem chemicznym, który zachodzi we wnętrzu włosa podczas zabiegu koloryzacji włosów, jest

- A. utlenianie keratyny.
- B. rozluźnianie mostków dwusiarczkowych.
- C. łączenie się podstawników barwnika z modyfikatorami.
- D. rozpuszczenie się płaszcza lipidowego i powstawanie barwników bezpośrednich.

**Zadanie 37.**

Która ze zmian **nie zachodzi** podczas wykonywania farbowania włosów na kolor ciemniejszy?

- A. Pigment jest utleniany.
- B. Pigment jest zabarwiany.
- C. Pigment jest zamykany w łusce włosa.
- D. Pigment jest aktywowany w łodydze włosa.

**Zadanie 38.**

W celu podkreślenia linii strzyżenia włosów nieznacznym rozjaśnieniem o 1 lub 2 tony, na wierzchniej warstwie porostu należy wykonać zabieg

- A. pojaśniania włosów.
- B. dekoloryzacji włosów.
- C. rozjaśniania właściwego.
- D. farbowania rozjaśniającego.

**Zadanie 39.**

Klientce o oliwkowej karnacji z drobnymi piegami na całej twarzy i zielonych oczach, która życzy sobie wykonania koloryzacji całego porostu włosów, należy zaproponować koloryzację w tonacji

- A. czerwieni.
- B. ciemnego fioletu.
- C. popielatego blondu.
- D. miedzianego blondu.

**Zadanie 40.**

W jaki sposób należy skorygować zbyt jasny kolor włosów, który powstał w wyniku nieprawidłowo wykonanej koloryzacji?

- A. Kąpielą rozjaśniającą.
- B. Koloryzacją rozjaśniającą.
- C. Przyciemnieniem preparatem tonującym.
- D. Tonowaniem kolorem komplementarnym.