

**Arkusz zawiera informacje prawnie  
chronione do momentu rozpoczęcia egzaminu**

Układ graficzny © CKE 2019

**CKE** **CENTRALNA  
KOMISJA  
EGZAMINACYJNA**

Nazwa kwalifikacji: **Wytwarzanie wyrobów stolarskich**  
Oznaczenie kwalifikacji: **A.13**  
Numer zadania: **01**  
Wersja arkusza: **SG**

Wypełnia zdający

Miejsce na naklejkę z numerem  
PESEL i z kodem ośrodka

Numer PESEL zdającego\*

--	--	--	--	--	--	--	--	--	--	--	--	--	--	--	--	--	--	--	--

**A.13-01-20.06-SG**

Czas trwania egzaminu: **180 minut**

## **EGZAMIN POTWIERDZAJĄCY KWALIFIKACJE W ZAWODZIE**

**Rok 2020**

**CZEŚĆ PRAKTYCZNA**

**PODSTAWA PROGRAMOWA  
2012**

### **Instrukcja dla zdającego**

1. Na pierwszej stronie arkusza egzaminacyjnego wpisz w oznaczonym miejscu swój numer PESEL i naklej naklejkę z numerem PESEL i z kodem ośrodka.
2. Na **KARCIE OCENY** w oznaczonym miejscu przyklej naklejkę z numerem PESEL oraz wpisz:
  - swój numer PESEL\*,
  - oznaczenie kwalifikacji,
  - numer zadania,
  - numer stanowiska.
3. **KARTĘ OCENY** przekaz zespołowi nadzorującemu.
4. Sprawdź, czy arkusz egzaminacyjny zawiera 6 stron i nie zawiera błędów. Ewentualny brak stron lub inne usterki zgłoś przez podniesienie ręki przewodniczącemu zespołu nadzorującego.
5. Zapoznaj się z treścią zadania oraz stanowiskiem egzaminacyjnym. Masz na to 10 minut. Czas ten nie jest wliczany do czasu trwania egzaminu.
6. Czas rozpoczęcia i zakończenia pracy zapisze w widocznym miejscu przewodniczący zespołu nadzorującego.
7. Wykonaj samodzielnie zadanie egzaminacyjne. Przestrzegaj zasad bezpieczeństwa i organizacji pracy.
8. Jeżeli w zadaniu egzaminacyjnym występuje polecenie „zgłoś gotowość do oceny przez podniesienie ręki”, to zastosuj się do polecenia i poczekaj na decyzję przewodniczącego zespołu nadzorującego.
9. Po zakończeniu wykonania zadania pozostaw rezultaty oraz arkusz egzaminacyjny na swoim stanowisku lub w miejscu wskazanym przez przewodniczącego zespołu nadzorującego.
10. Po uzyskaniu zgody zespołu nadzorującego możesz opuścić salę/miejsce przeprowadzania egzaminu.

***Powodzenia!***

\* w przypadku braku numeru PESEL – seria i numer paszportu lub innego dokumentu potwierdzającego tożsamość

## Zadanie egzaminacyjne

Wykonaj szafkę z drzwiami zamykanymi na zamek meblowy zgodnie z dokumentacją rysunkową zamieszczoną w arkuszu egzaminacyjnym. Elementy korpusu szafki (ściany boczne, wieniec dolny i wieniec górny) zostały przygotowane i znajdują się na stanowisku egzaminacyjnym.

Zmontuj elementy korpusu szafki, następnie wykonaj obróbkę maszynową pozostałych elementów, z dokładnością  $\pm 1$  mm.

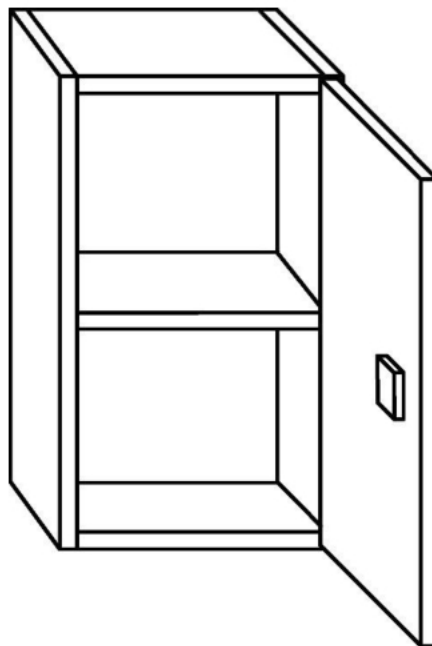
Wszystkie wąskie powierzchnie drzwi i jedną dłuższą wąską powierzchnię półki oklej obrzeżem papierowym typu standotron. Ostre krawędzie załam papierem ściernym. Gniazda pod zawiasy i otwór pod zamek wywierć na wiertarce pionowej. Otwory pod wkręty w ścianie tylnej wywierć używając wiertarki pionowej lub ręcznej.

*Uwaga! Po wykonaniu obróbki elementów szafki (ściany tylnej, półki i drzwi) zgłoś, przez podniesienie ręki, gotowość do montażu wyrobu. Po uzyskaniu zgody przystąp do wykonywania czynności związanych z montażem wyrobu.*

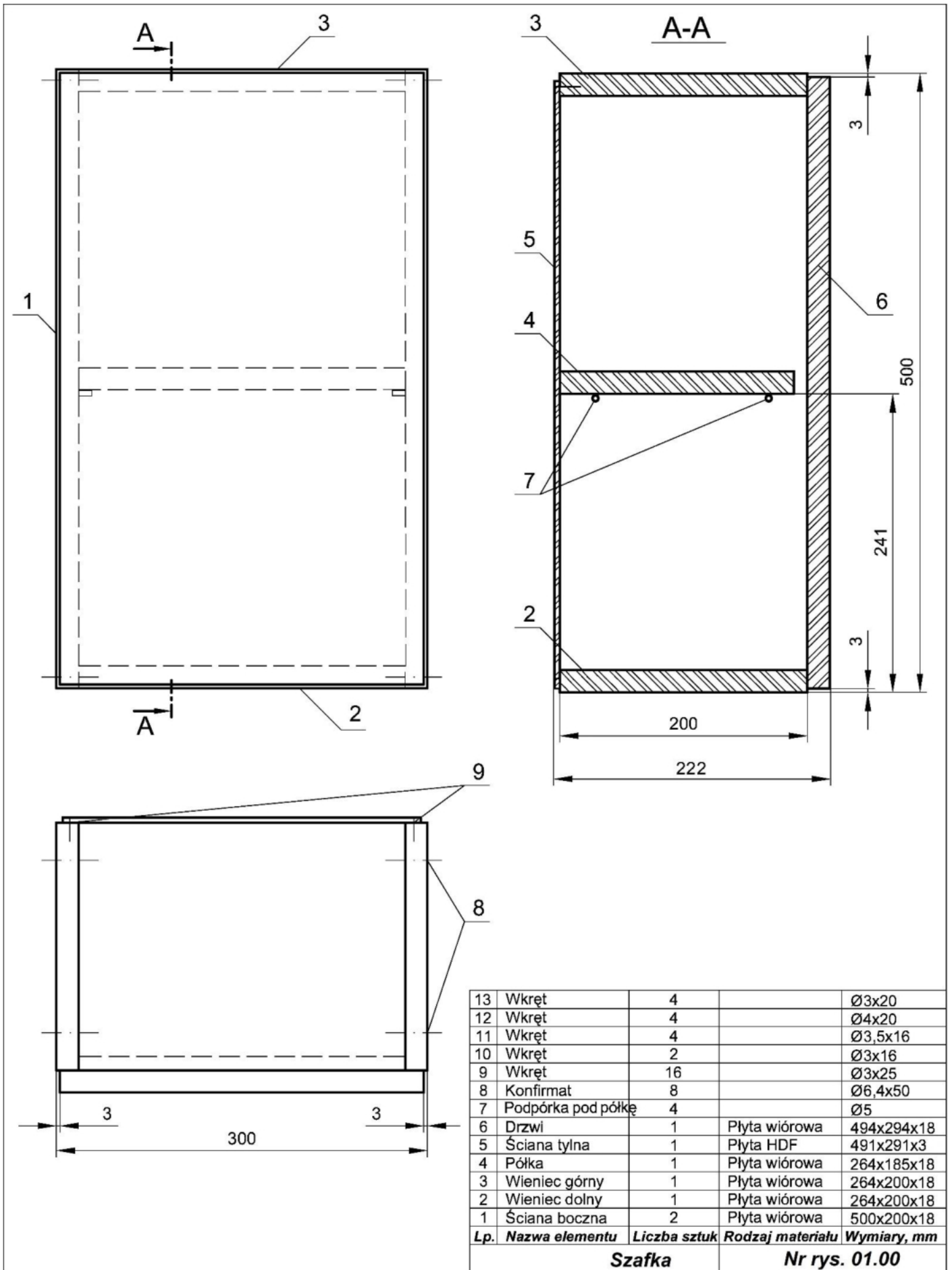
Dokonaj montażu wykonanych elementów z korpusem szafki. Blaszkę domykową przymocuj tak, aby współpracowała z zamkiem meblowym.

Zadanie wykonaj na stanowisku egzaminacyjnym wyposażonym w niezbędne materiały, narzędzia i sprzęt. Przestrzegaj zasad organizacji pracy, przepisów bezpieczeństwa i higieny pracy oraz ochrony środowiska.

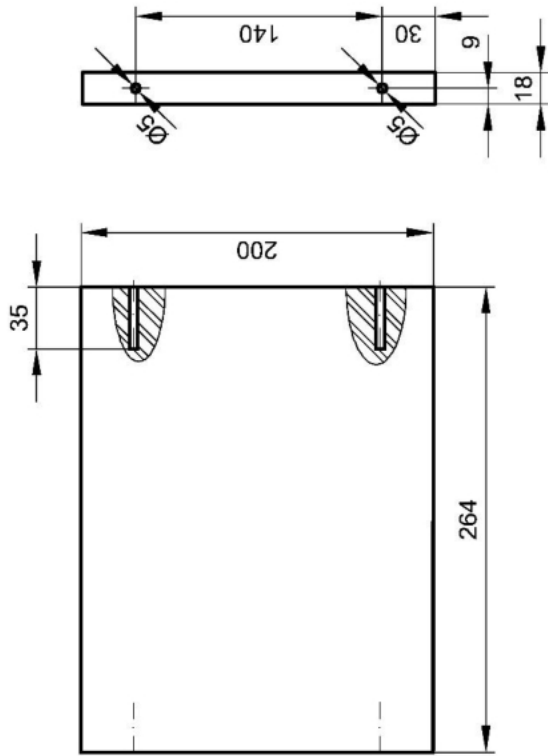
Po zakończeniu pracy oczyść narzędzia i sprzęt, uporządkuj stanowisko egzaminacyjne, odpady posegreguj i umieść w odpowiednich pojemnikach.



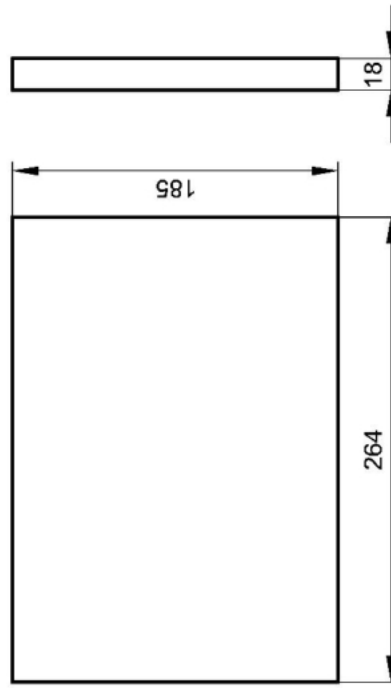
**Szafka – rysunek poglądowy**



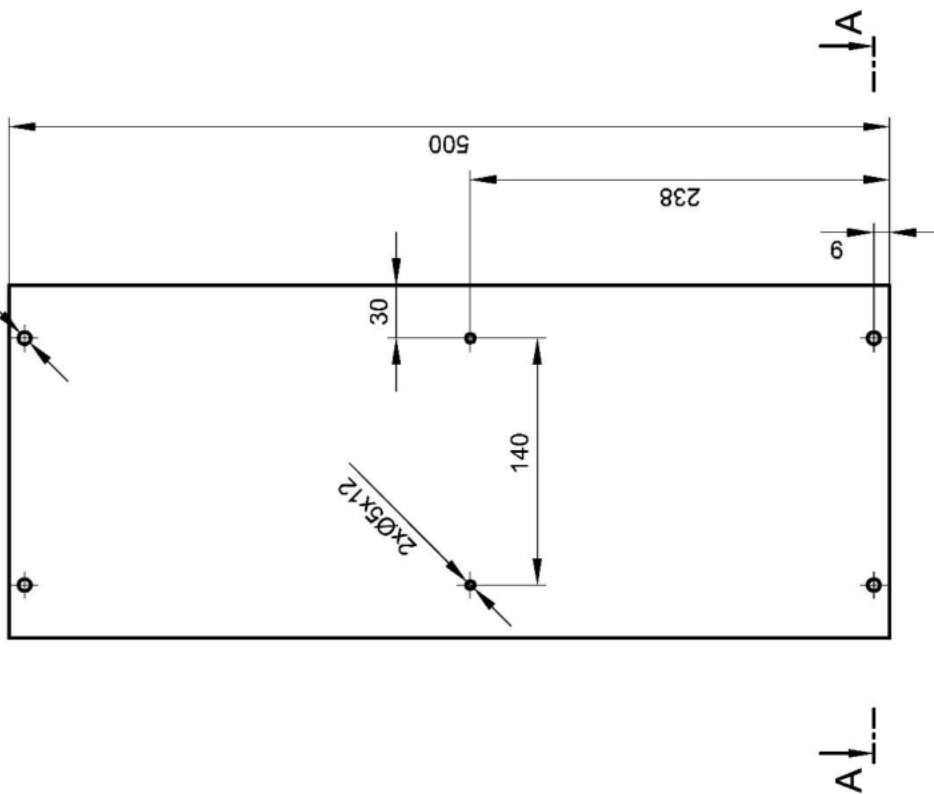
Wieniec górny i dolny



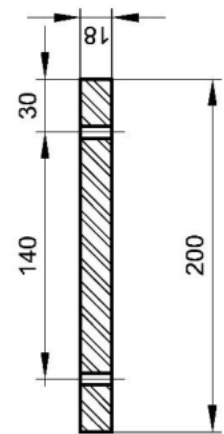
Półka



Ściana boczna 4xØ7

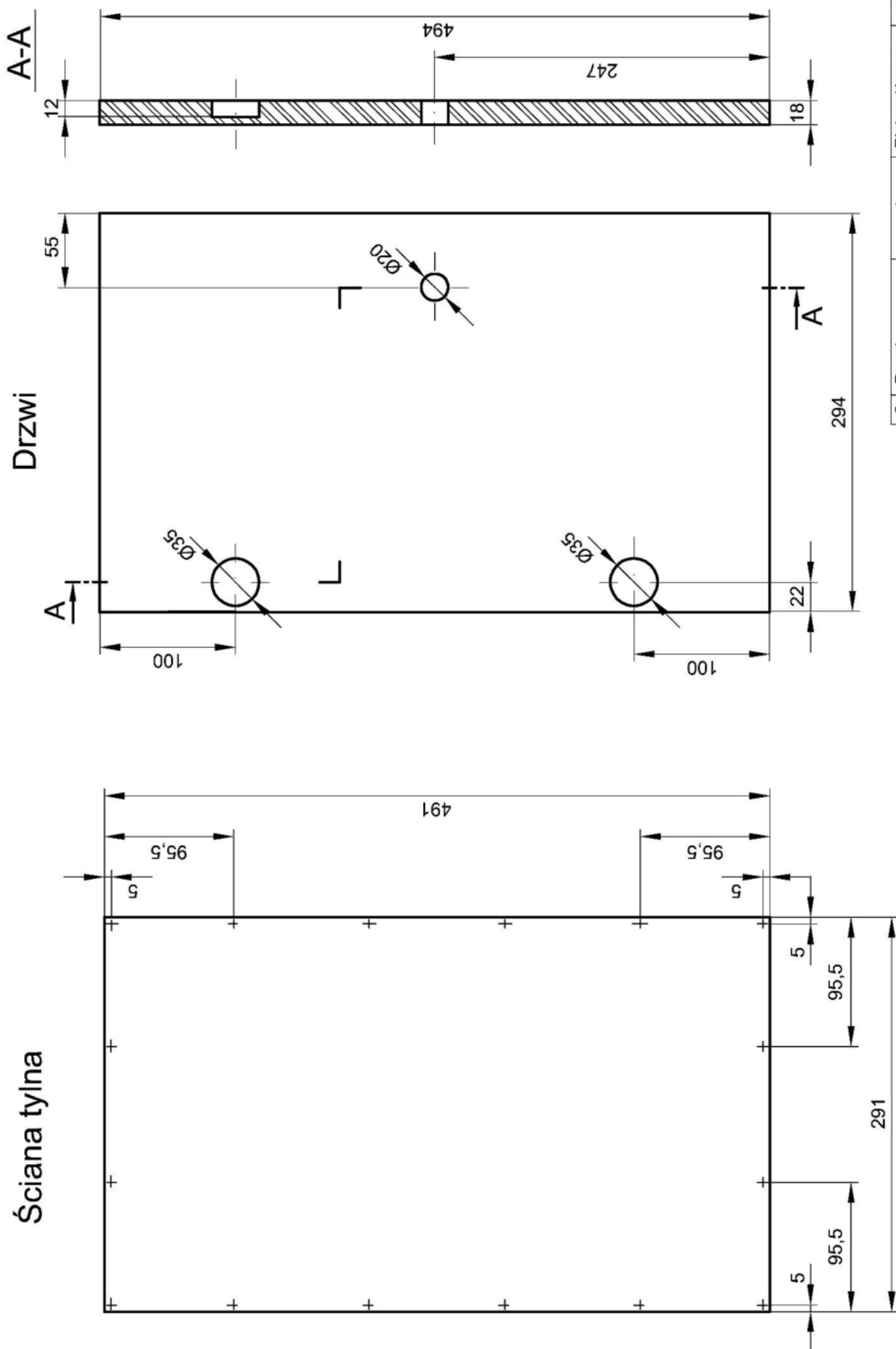


A-A



Uwaga! Druga ściana boczna szafki jest odbiciem lustrzanym.

4	Półka	1	Płyta wiórowa	264x185x18
3	Wieniec górny	1	Płyta wiórowa	264x200x18
2	Wieniec dolny	1	Płyta wiórowa	264x200x18
1	Ściana boczna	2	Płyta wiórowa	500x200x18
Lp.	Nazwa elementu	Liczba sztuk	Rodzaj materiału	Wymiary [mm]
			<b>Szafka</b>	<b>Nr rys. 01.01</b>



6	Drzwi	1	Płyta wiórowa	494x294x18
5	Ściana tylna	1	Płyta HDF	491x291x3
Lp.	Nazwa elementu	Liczba sztuk	Rodzaj materiału	Wymiary, mm
			<b>Szafka</b>	<b>Nr rys. 01.02</b>

**Czas przeznaczony na wykonanie zadania wynosi 180 minut.**

**Ocenić będą 4 rezultaty:**

- drzwi szafki,
- ściana tylna szafki,
- półka szafki,
- szafka

oraz

przebieg wykonania szafki.