

**EGZAMIN POTWIERDZAJĄCY KWALIFIKACJE W ZAWODZIE
Rok 2019
ZASADY OCENIANIA**
*Arkusz zawiera informacje prawnie chronione
do momentu rozpoczęcia egzaminu*

Nazwa kwalifikacji: **Wytwarzanie wyrobów stolarskich**
 Oznaczenie arkusza: **A.13-01-19.01**
 Oznaczenie kwalifikacji: **A.13**
 Numer zadania: **01**

Wypełnia egzaminator

 Kod ośrodka –

 Kod egzaminatora

 Data egzaminu

Dzień Miesiąc Rok

 Godzina rozpoczęcia egzaminu :

Numer PESEL zdającego*											Numer stanowiska	

* w przypadku braku numeru *PESEL* – seria i numer paszportu lub innego dokumentu potwierdzającego tożsamość

Egzaminatorze!

- Oceniaj prace zdających rzetelnie i z zaangażowaniem. Dokumentuj wyniki oceny.
- Stosuj przyjęte zasady oceniania w sposób obiektywny.
- Jeżeli zdający – wykonując zadanie egzaminacyjne – uzyskuje rezultaty w inny sposób niż uwzględniony w zasadach oceniania lub przedstawia nietypowe rozwiązanie, ale zgodnie ze sztuką w zawodzie i z poleceniami zawartymi w treści zadania, to oceniaj jego działania pozytywnie oraz niezwłocznie zawiadom OKE, że zasady oceniania tego nie przewidują, mimo, że powinny.
- Informuj przewodniczącego zespołu nadzorującego o wszystkich nieprawidłowościach zaistniałych w trakcie egzaminu, w tym w szczególności o naruszeniach przepisów bezpieczeństwa i higieny pracy i o podejrzeniach niesamodzielności w wykonywaniu zadania przez zdającego.

Elementy podlegające ocenie/kryteria oceny

*Egzaminator wpisuje T,
jeżeli zdający spełnił
kryterium albo N, jeżeli
nie spełnił*

Rezultat 1. Przygotowane elementy do montażu stojaka na narzędzia

Uwaga! Rezultat należy ocenić po zgłoszeniu przez zdającego Przewodniczącemu ZN zakończenie tego etapu pracy

1	Nogi stojaka wytrasowane według wzornika i wypilowane zgodnie z dokumentacją z dokładnością ± 2 mm																				
2	W półce środkowej wykonane otwory zgodnie z dokumentacją																				
3	Półka dolna i uchwyt mają długość 334 mm z dokładnością ± 2 mm																				
4	Kliny mają wymiary zgodne z dokumentacją																				
5	Otwory i gniazda wykonane zgodnie z rysunkiem, estetycznie, bez wyrwań i uszkodzeń																				
6	Krawędzie nóg, półek, uchwytu oraz klinów załamane papierem ściernym																				
7	Zaokrąglenia krawędzi tylko na wskazanych elementach																				
8	Powierzchnie elementów stojaka wyszlifowane i odkurzone																				

Rezultat 2. Stojak na narzędzia

1	Wymiary gabarytowe stojaka wynoszą 500 x 500 x 250 mm z dokładnością ± 2 mm																				
2	Połączenia elementów stojaka bez szczelin																				
3	Odległość między półką dolną a półką środkową wynosi 184 mm ± 2 mm																				
4	Kliny osadzone w gniazdach usztywniają konstrukcję stojaka																				
5	Stojak jest stabilny																				

Przebieg 1. Wykonywanie stojaka**Zdający:**

1	sprawdził czy przygotowane elementy mają wymiary zgodne z rysunkiem								
2	stosował narzędzia i obrabiarki zgodnie z ich przeznaczeniem								
3	przed użyciem pilarki i wiertarko-frezarki sprawdził stan techniczny maszyn przez ogląd i próbne uruchomienie								
4	ustawił pilarkę i wiertarko-frezarkę oraz sprawdził ustawienie na próbnym elemencie								
5	podczas wykonywania obróbki mechanicznej frezowania, pilowania i wiercenia zachował bezpieczną odległość dłoni od narzędzi skrawających								
6	podczas obróbki mechanicznej stosował okulary ochronne, ochronniki słuchu lub zatyczki przeciwhałasowe								
7	podczas pilowania na pilarce stosował osłony narzędzi skrawających								
8	po zakończeniu pracy uporządkował stanowisko pracy, a odpady wyrzucił do pojemnika przeznaczonego na ten cel								

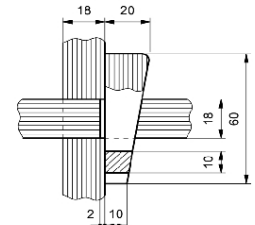
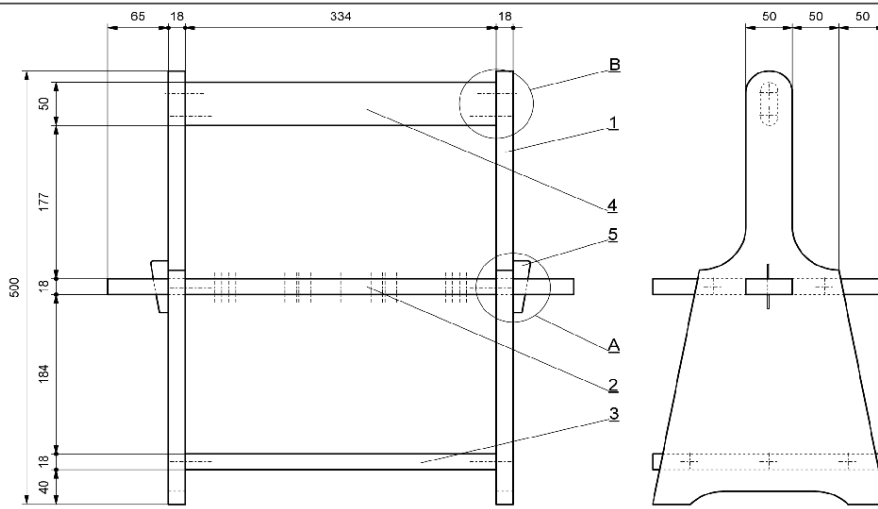
Egzaminator

imię i nazwisko

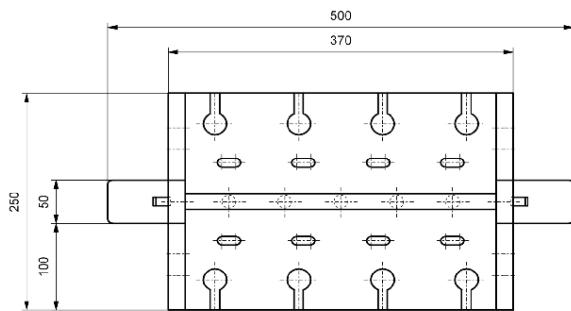
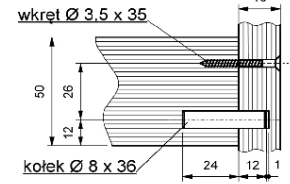
.....

data i czytelny podpis

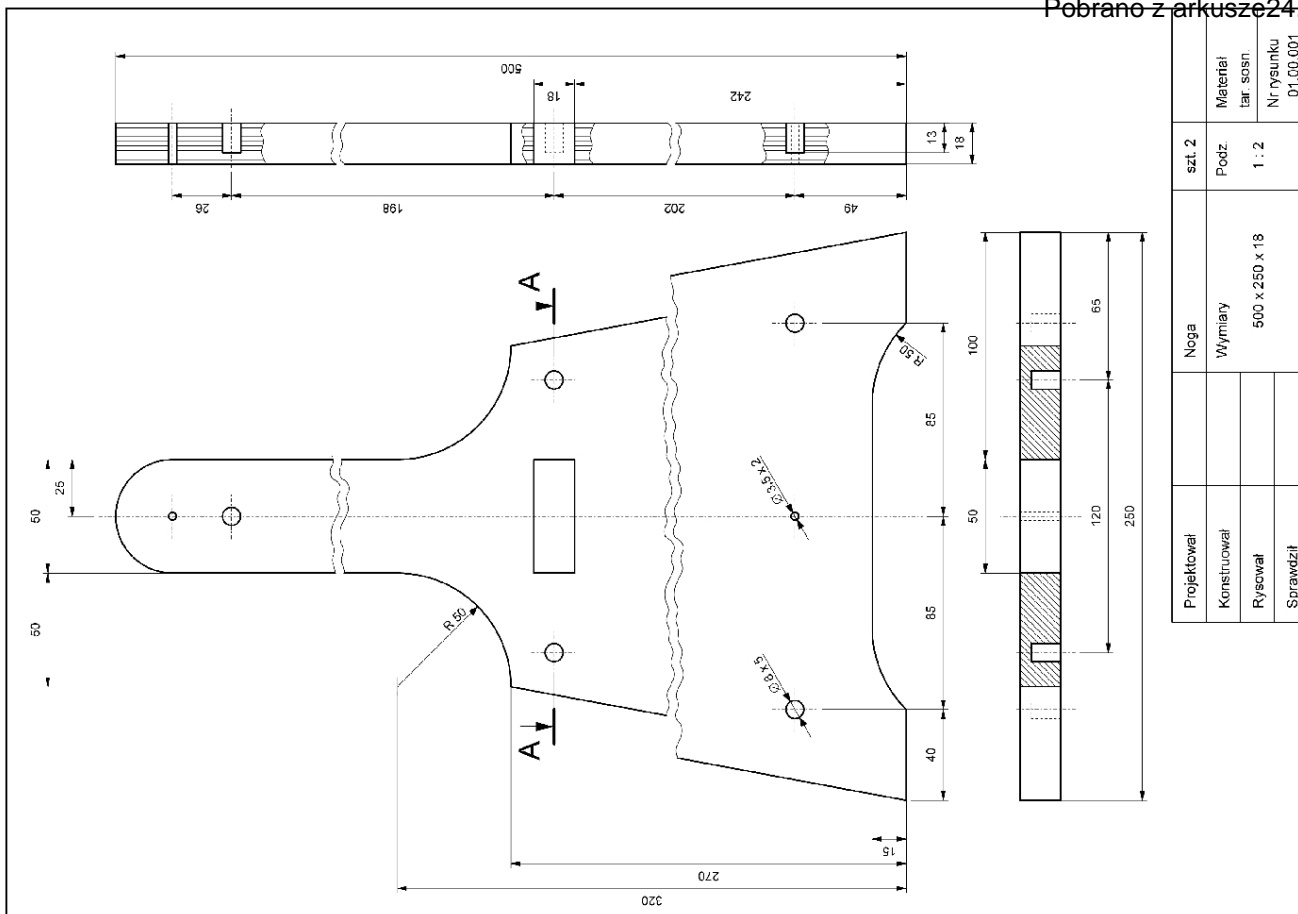
A (1 : 2)

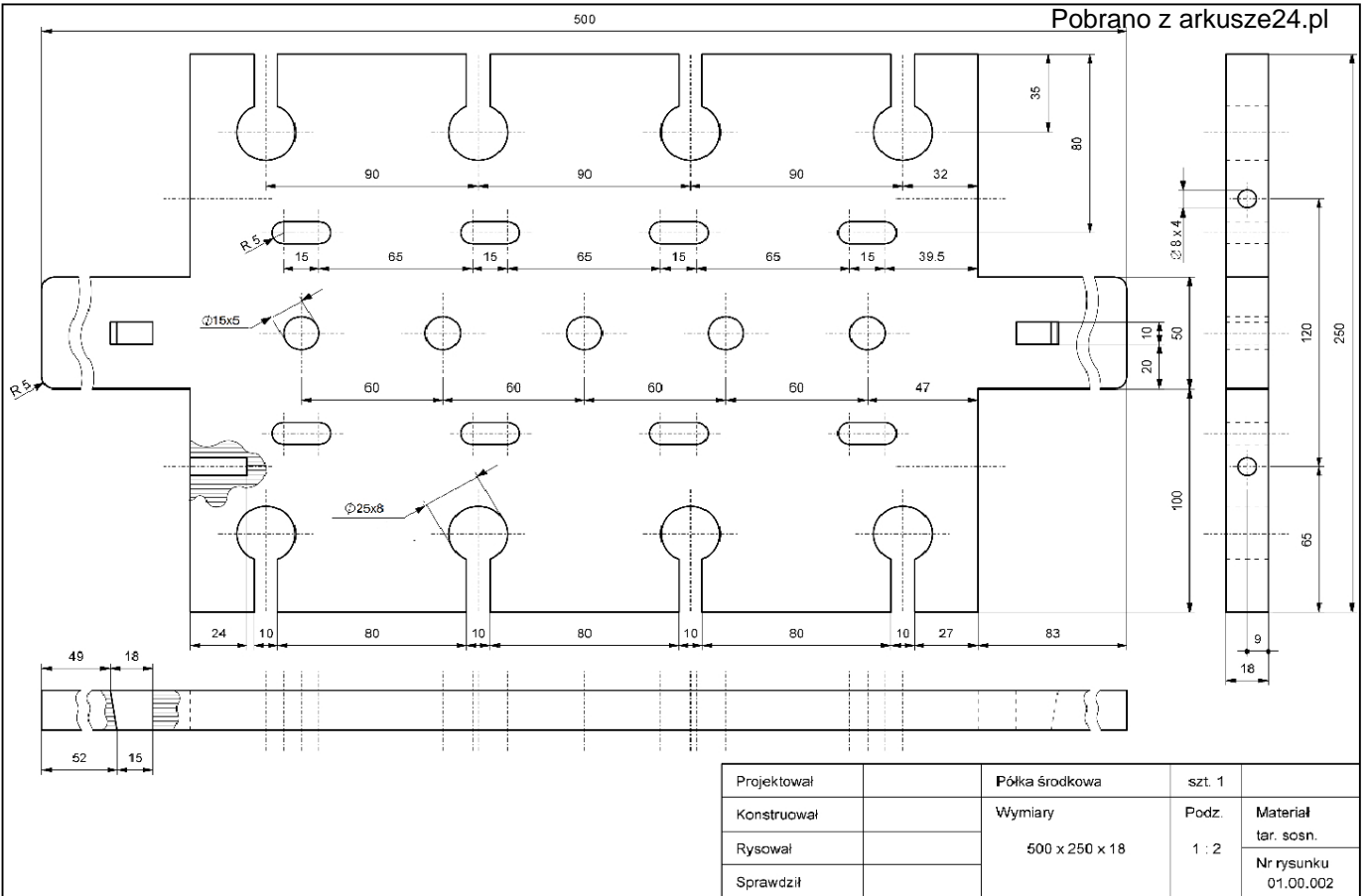


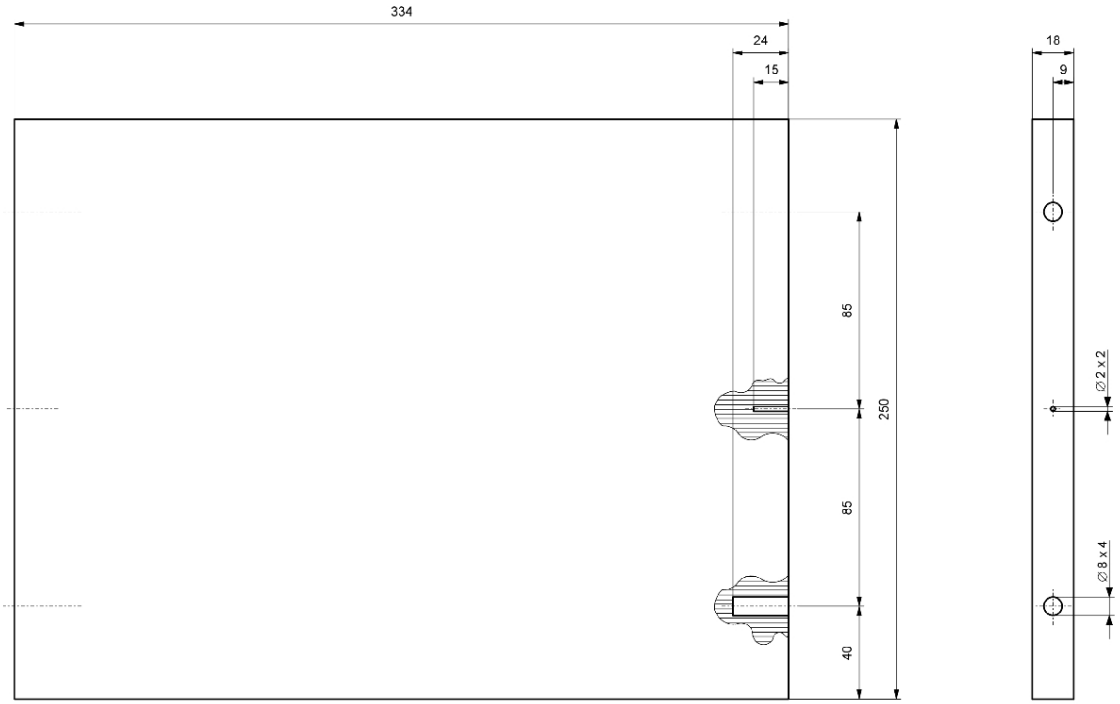
B (1 : 2)



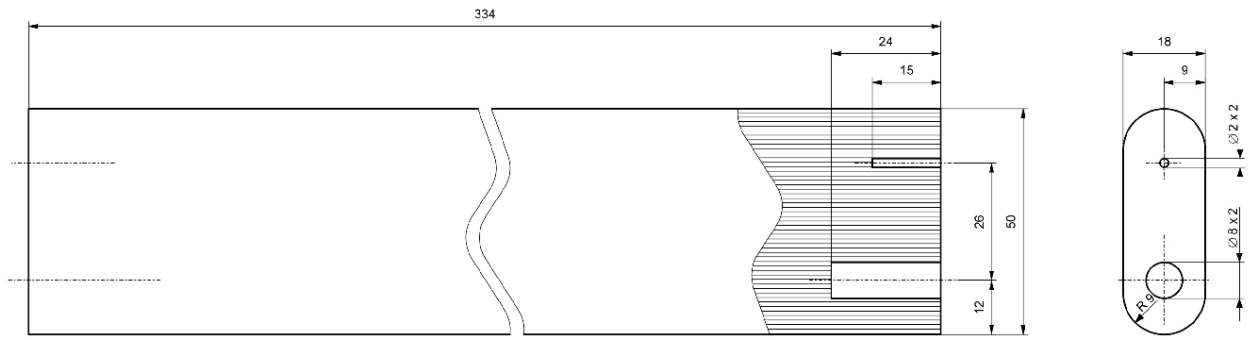
7.	Wkręt do drewna Ø 3,5	4	stal	35	-	-
6.	Kołek Ø 8	10	tar. buk.	36	-	-
5.	Klin	2	tar. sosn.	60	20	10
4.	Uchwyt	1	tar. sosn.	334	50	18
3.	Półka dolna	1	tar. sosn.	500	250	18
2.	Półka środkowa	1	tar. sosn.	500	250	18
1.	Noga	2	tar. sosn.	500	250	18
Lp.	Nazwa części	szt.	Materiał	Wymiary mm Di. Szer. Gr.		
Projektował		Podz.	Format	Uwagi		
Konstruował		1 : 5	A4			
Rysował		Nazwa wyrobu		Nr rysunku		
Sprawił		Stojak na narzędzia		01.00.000		



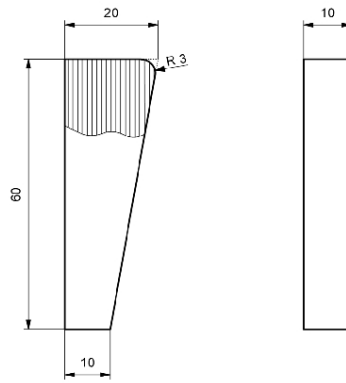




Projektował		Półka dolna	szt. 1	
Konstruował		Wymiary	Podz.	Material
Rysował		334 x 250 x 18	1 : 2	tar. sosn.
Sprawdził				Nr rysunku 01.00.003



Projektował		Uchwyt:	szt. 1	
Konstruował		Wymiary	Podz.	Materiał
Rysował		334 x 50 x 18	1 : 1	tar. sosn.
Sprawdził				Nr rysunku 01.00.004



Projektował		Klin	szt. 2	
Konstruował		Wymiary	Podz.	Materiał
Rysował		60 x 20 x 10	1 : 1	tar. sosn.
Sprawdził				Nr rysunku 01.00.005