

**EGZAMIN POTWIERDZAJĄCY KWALIFIKACJE W ZAWODZIE
Rok 2018
ZASADY OCENIANIA**
*Arkusz zawiera informacje prawnie chronione
do momentu rozpoczęcia egzaminu*

Nazwa kwalifikacji: **Wytwarzanie wyrobów stolarskich**
 Oznaczenie arkusza: **A.13-01-18.01**
 Oznaczenie kwalifikacji: **A.13**
 Numer zadania: **01**

Wypełnia egzaminator

 Kod ośrodka –

 Kod egzaminatora

 Data egzaminu

Dzień Miesiąc Rok

 Godzina rozpoczęcia egzaminu :

Numer PESEL zdającego*											Numer stanowiska	

* w przypadku braku numeru *PESEL* – seria i numer paszportu lub innego dokumentu potwierdzającego tożsamość

Rezultat 2. Karmnik									
1	Wymiary gabarytowe karmnika wynoszą 400 x 400 x 365 z dokładnością ± 2 mm								
2	Fazowanie wykonane na wskazanych krawędziach zgodnie z rysunkiem								
3	Zaokrąglenia krawędzi wykonane na wskazanych elementach zgodnie z rysunkiem								
4	Połączenia bez szczelin między łączonymi elementami								
5	Krawędzie elementów bez wylupań i wyrwań oraz przypaleń								
6	Odległości łączyn od krawędzi dna 8 ± 1 mm								
7	Krawędzie boków, płyty daszka i dna załamane papierem ściernym								
8	Brak śladów trasowania i obróbki								
9	Powierzchnie karmnika wyszlifowane i odkurzone								
10	Karmnik jest stateczny								

Przebieg 1. Wykonywanie karmnika

Zdający:

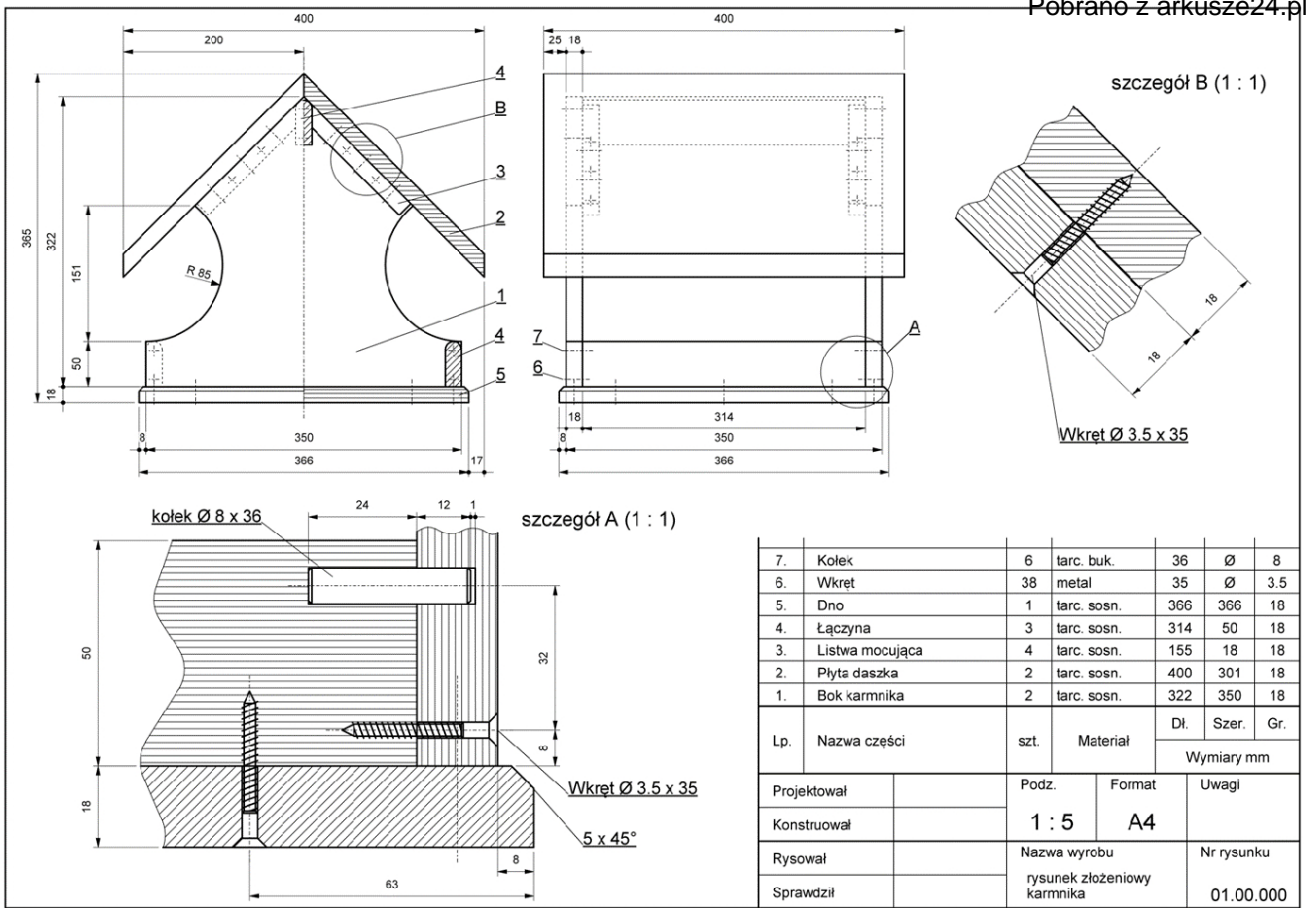
1	bezpiecznie wykonał frezowanie (fazowania) na wskazanych krawędziach																			
2	wywiercił otwory na wkręty i gniazda na wiertarce pionowej																			
3	wywiercił otwory na wkręty i gniazda na wiertarce poziomej																			
4	podczas wykonywania obróbki mechanicznej frezowania, zaokrąglania, piłowania i wiercenia zachował bezpieczną odległość dłoni od narzędzi skrawających																			
5	podczas obróbki mechanicznej stosował środki ochrony indywidualnej: okulary ochronne, zatyczki przeciwhałasowe lub ochronniki słuchu																			
6	podczas piłowania na pilarsce formatowej stosował osłony narzędzi skrawających																			
7	po zakończeniu pracy uporządkował stanowisko pracy, a odpady wyrzucił do odpowiedniego pojemnika																			

Egzaminator

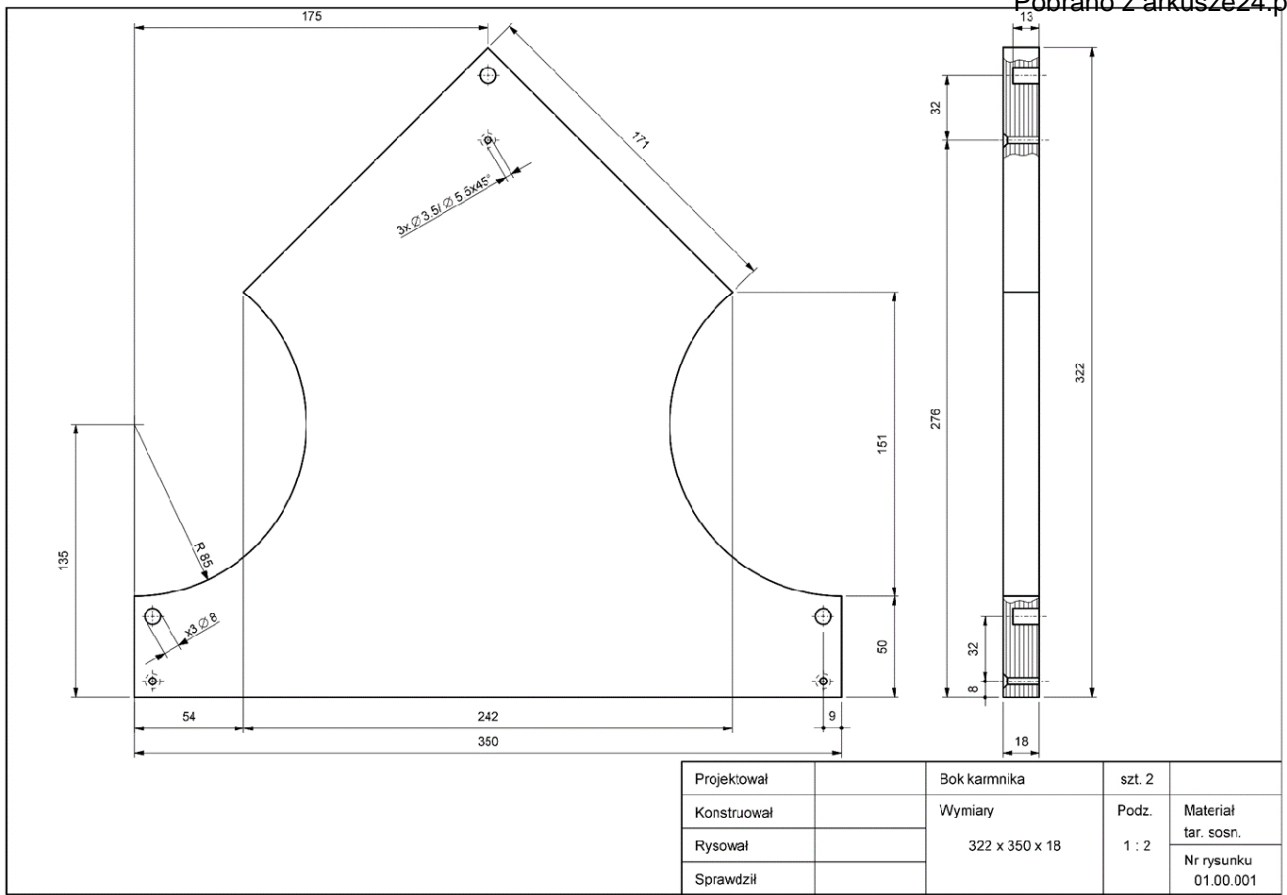
imię i nazwisko

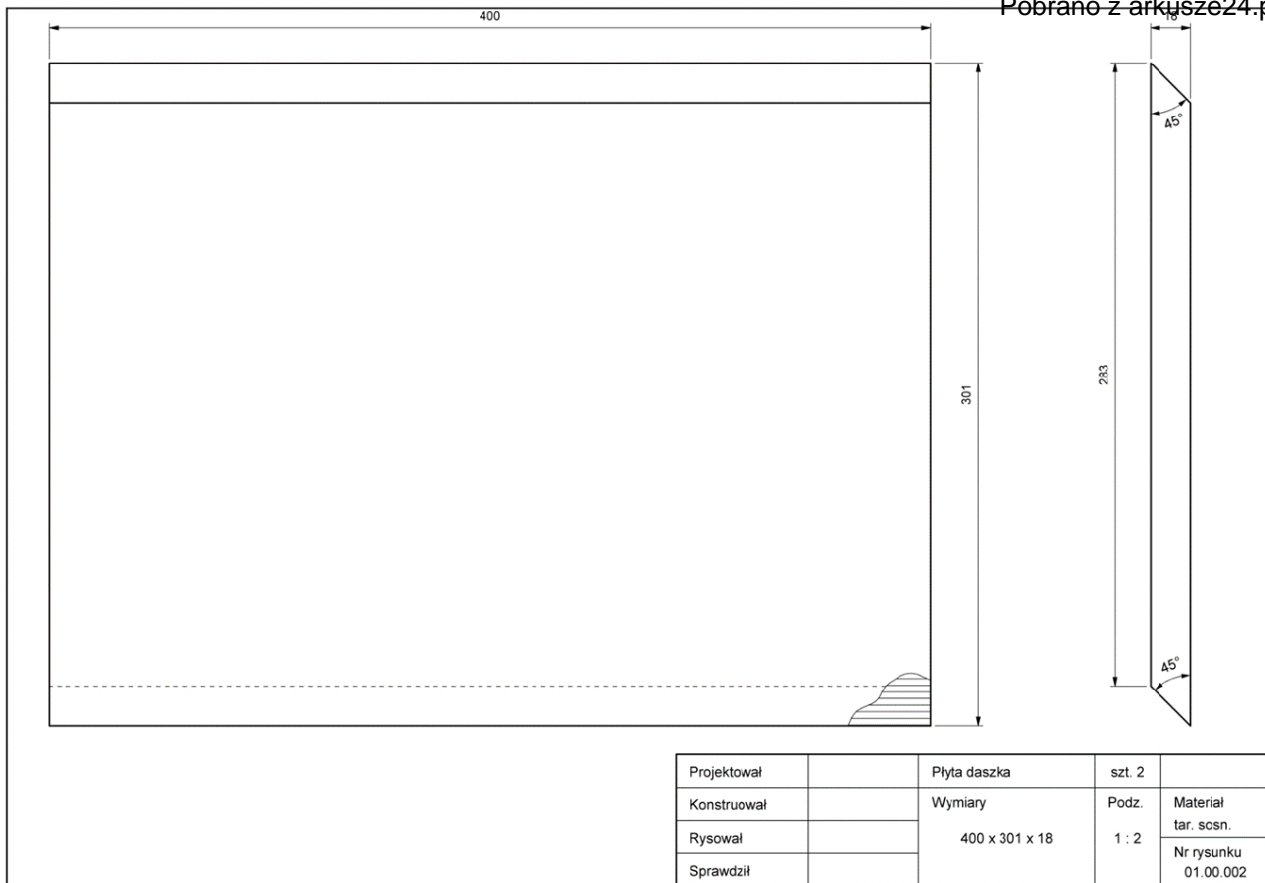
.....

data i czytelny podpis

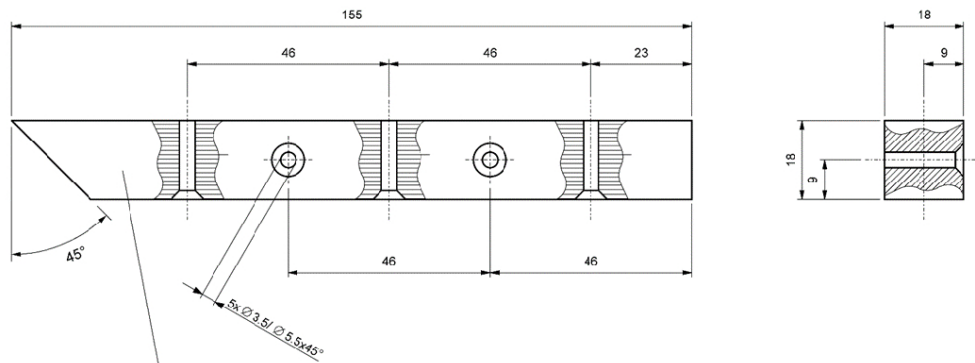


7.	Kolek	6	tarc. buk.	36	Ø	8
6.	Wkret	38	metal	35	Ø	3.5
5.	Dno	1	tarc. sosn.	366	366	18
4.	Łączyna	3	tarc. sosn.	314	50	18
3.	Listwa mocująca	4	tarc. sosn.	155	18	18
2.	Płyta daszka	2	tarc. sosn.	400	301	18
1.	Bok karmnika	2	tarc. sosn.	322	350	18
Lp.	Nazwa części	szt.	Materiał	Wymiary mm		
				Dł.	Szer.	Gr.
Projektował		Podz.	Format	Uwagi		
Konstruował		1 : 5	A4			
Rysował		Nazwa wyrobu		Nr rysunku		
Sprawił		rysunek złożeniowy karmnika		01.00.000		



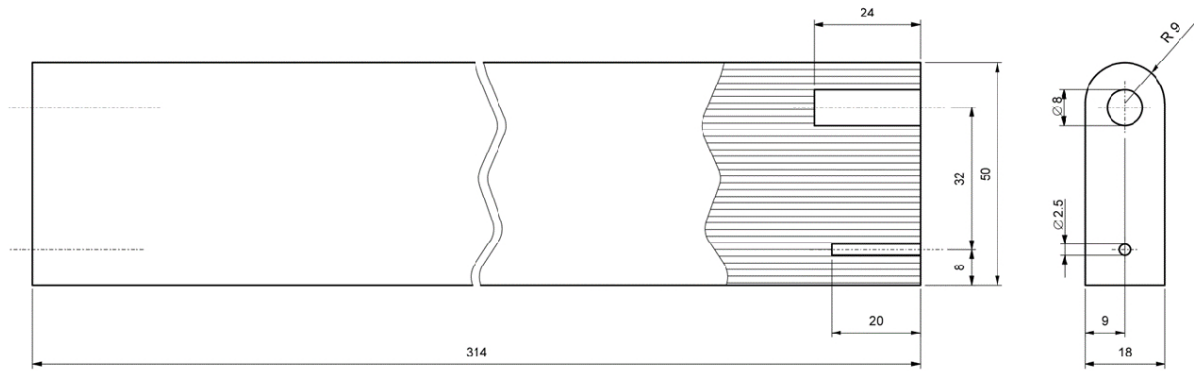


Projektował		Płyta daszka	szt. 2	
Konstruował		Wymiary	Podz.	Materiał
Rysował		400 x 301 x 18	1 : 2	tar. scsn.
Sprawdził				Nr rysunku 01.00.002

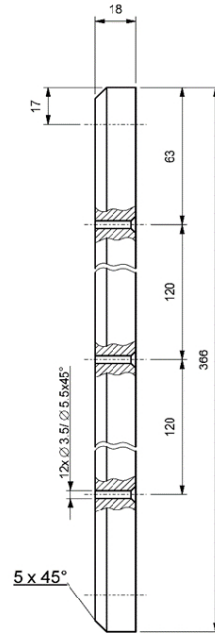
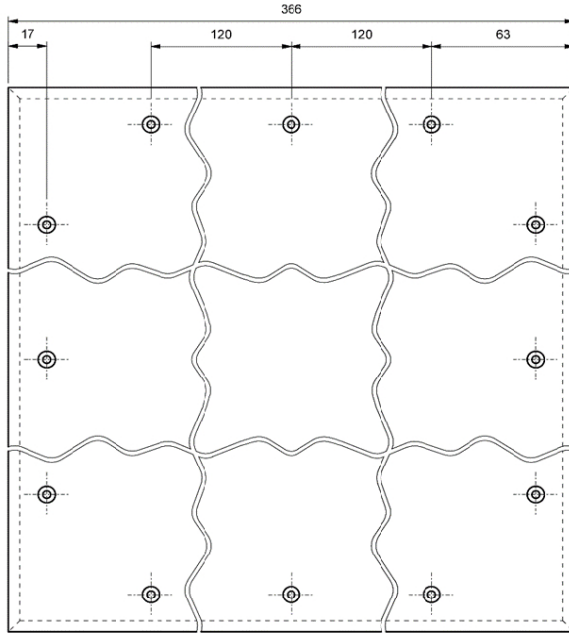


Fazowanie 2 x 45° otworów na tej płaszczyźnie
wykonać w 2 elementach jak na rysunku
a w 2 elementach w lustrzanym odbiciu

Projektował		Listwa mocująca	szt. 4	
Konstruował		Wymiary 155 x 18 x 18	Podz.	Materiał
Rysował			1 : 1	tar. sosn.
Sprawdził				Nr rysunku 01.00.003



Projektował		Łączyna	szt. 3	
Konstruował		Wymiary	Podz.	Materiał
Rysował		314 x 50 x 18	1 : 1	tar. sosn.
Sprawdził				Nr rysunku 01.00.004



Więcej arkuszy znajdziesz na stronie: arkusze.pl

Projektował		Dno	szt. 1	
Konstruował		Wymiary	Podz.	Material
Rysował		366 x 366 x 18	1 : 2	tar. sosn.
Sprawdził				Nr rysunku 01.00.005