

**EGZAMIN POTWIERDZAJĄCY KWALIFIKACJE W ZAWODZIE  
Rok 2018  
ZASADY OCENIANIA**
*Arkusz zawiera informacje prawnie chronione  
do momentu rozpoczęcia egzaminu*

Nazwa kwalifikacji: **Wytwarzanie wyrobów stolarskich**  
 Oznaczenie arkusza: **A.13-01-18.06**  
 Oznaczenie kwalifikacji: **A.13**  
 Numer zadania: **01**

*Wypełnia egzaminator*

 Kod ośrodka           –      

 Kod egzaminatora        

 Data egzaminu          
  
*Dzień Miesiąc Rok*

 Godzina rozpoczęcia egzaminu   :  

Numer PESEL zdającego*											Numer stanowiska	

\* w przypadku braku numeru *PESEL* – seria i numer paszportu lub innego dokumentu potwierdzającego tożsamość


**Elementy podlegające ocenie/kryteria oceny**

*Egzaminator wpisuje T,  
jeżeli zdający spełnił  
kryterium albo N, jeżeli  
nie spełnił*

**Rezultat 1. Przygotowane elementy do montażu podzespołu taboretu**

Uwaga! Rezultat należy ocenić po zgłoszeniu przez zdającego Przewodniczącemu ZN zakończenie tego etapu pracy

1	Nogi podzespołu taboretu mają długość 445 mm z tolerancją 1 mm																			
2	Nogi posiadają wykonane gniazda zgodnie z rysunkiem																			
3	Na dolnych krawędziach nóg fazowanie zgodne z rysunkiem																			
4	Oskrzynia ma długość 300 mm oraz szerokość 56 mm z tolerancją 1 mm i jest wykonana zgodnie z rysunkiem																			
5	Łączyna ma długość 300 mm z tolerancją 1 mm i jest wykonana zgodnie z rysunkiem																			
6	Czopy i gniazda wykonane zgodnie z rysunkiem, estetycznie, bez wyrwań i uszkodzeń																			
7	Wszystkie ostre krawędzie elementów załamane																			
8	Elementy wyszlifowane bez wgniecień, ślady trasowania usunięte																			

**Rezultat 2. Podzespół taboretu**

1	Podzespół taboretu ma wymiary 445 x 320 mm z tolerancją: ±2 mm																			
2	Połączenie oskrzyni z nogami bez szczelin																			
3	Połączenie łączyny z nogami bez szczelin																			
4	Górna wąska powierzchnia oskrzyni zlicowana z górną poprzeczną powierzchnią nogi																			
5	Oskrzynia równoległa do łączyny																			
6	Przekątne podzespołu równe, stabilność zachowana, podzespół w pozycji leżącej jest równy																			
7	Podzespół taboretu wykonany zgodnie z rysunkiem (uciosy czopów widoczne w gniazdach)																			


**Przebieg 1. Wykonywanie podzespołu taboretu**

Zdający:

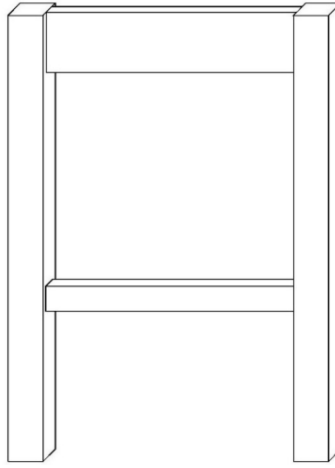
1	sprawdził czy przygotowane elementy mają wymiary zgodne z rysunkiem										
2	przed użyciem pilarki i wiertarko-frezarki sprawdził stan techniczny maszyn przez ogląd i próbne uruchomienie										
3	ustawił pilarkę i wiertarko-frezarkę oraz sprawdził ustawienie na próbnym elemencie										
4	podczas wykonywania obróbki mechanicznej frezowania, piłowania i wiercenia zachował bezpieczną odległość dłoni od narzędzi skrawających										
5	podczas obróbki mechanicznej stosował środki ochrony indywidualnej, okulary ochronne, zatyczki przeciwhałasowe lub ochronniki słuchu										
6	podczas piłowania na pilarence stosował osłony narzędzi skrawających										
7	po zakończeniu pracy uporządkował stanowisko pracy, a odpady wyrzucił do pojemnika przeznaczonego na ten cel										

Egzaminator .....

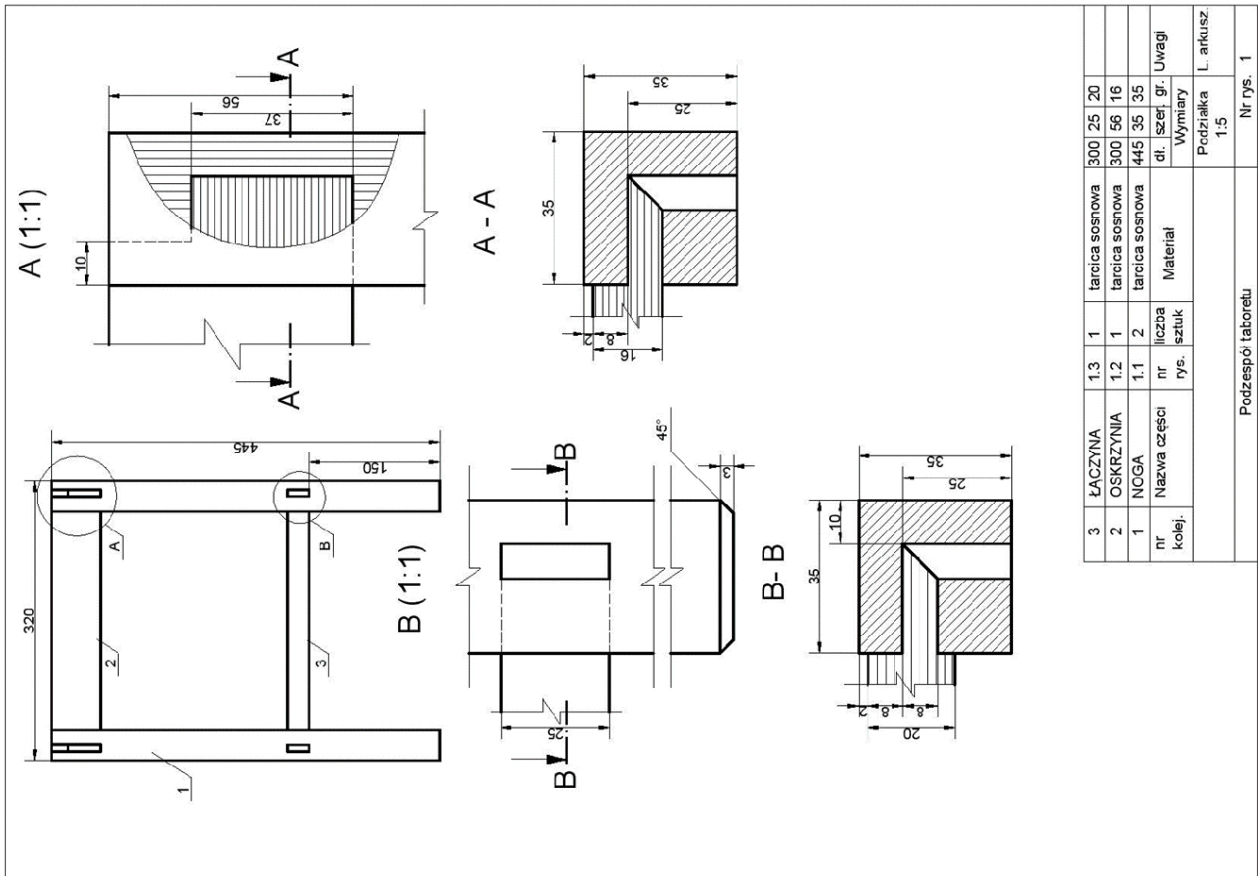
*imię i nazwisko*

.....

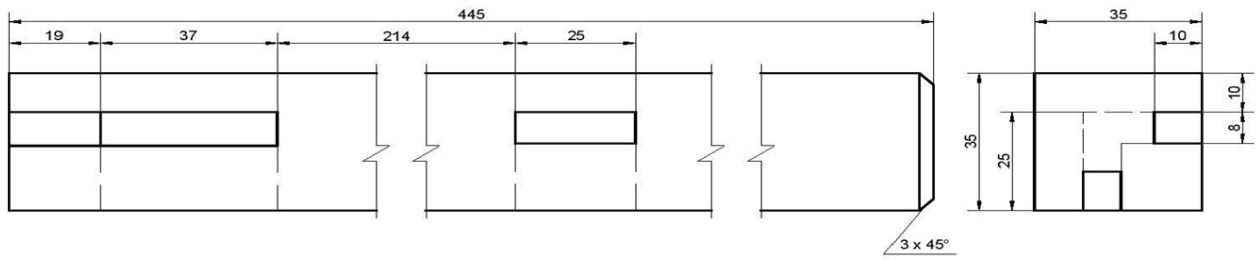
*data i czytelny podpis*



Rysunek 1. Podzespół taboretu

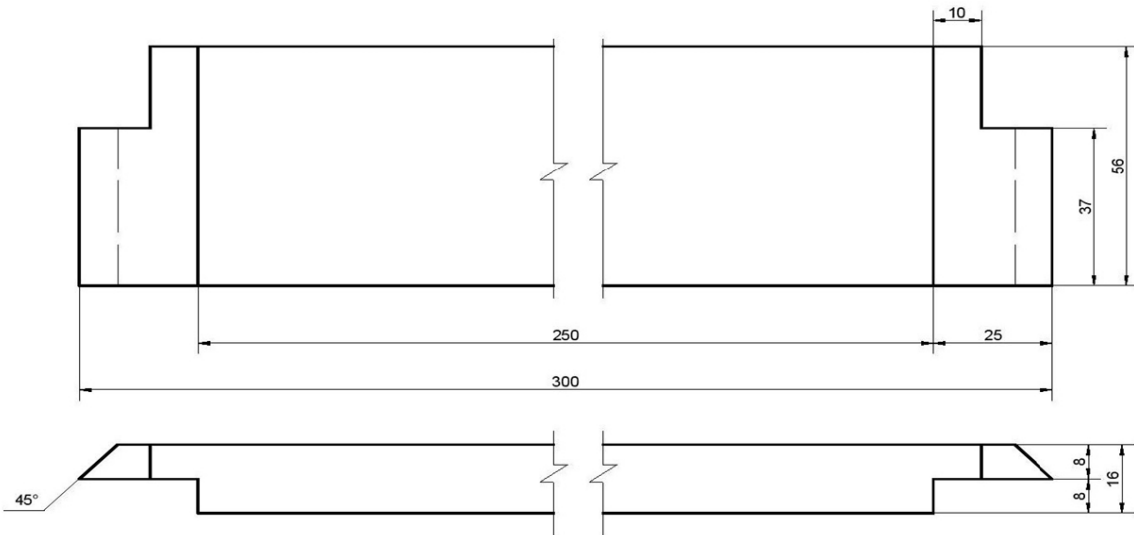


3	ŁĄCZYNA	1.3	1	tarcica sosnowa	300	25	20	
2	OSKRZYŻYNA	1.2	1	tarcica sosnowa	300	56	16	
1	NGGA	1.1	2	tarcica sosnowa	445	35	35	
nr	Nazwa części	nr	liczba	Material	di.	szer.	gr.	Uwagi
	kolej.	rys.	sztuk	Wymiany	Podziałka			L. arkusz
								1.5
Podzespół: taboretu								Nr rys. 1



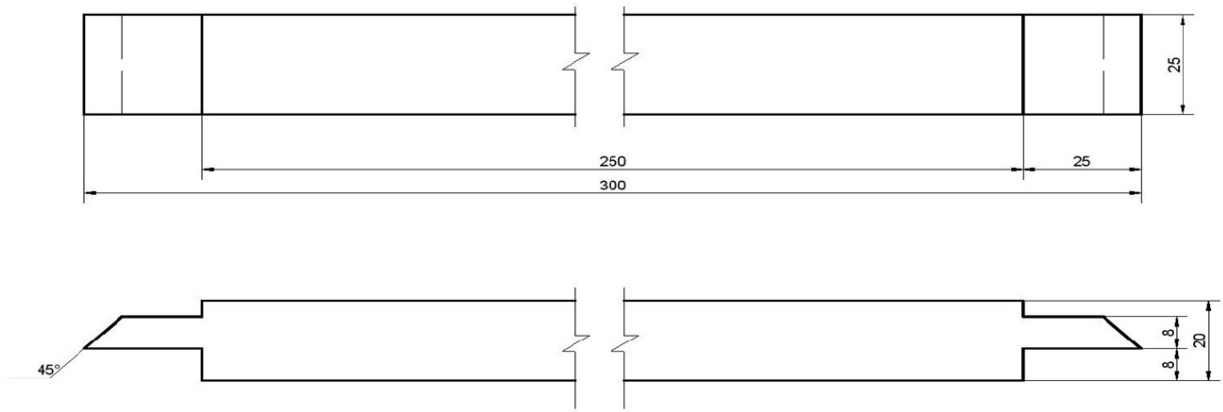
1	Noga	1.1	2	tarcica sosnowa	445	35	35	
nr kolej.	Nazwa części	nr rys.	liczba sztuk	Materiał	dł.	szer.	gr.	Uwagi
Podzespół taboretu					Podziałka 1:1		L. arkusz.	
					Nr rys. 1.1			

Rysunek 1.1. Noga



2	Oskrzynia	1.2	1	tarcica sosnowa	300	56	16	
nr kolej.	Nazwa części	nr rys.	liczba sztuk	Materiał	di.	szer.	gr.	Uwagi
						Podziałka 1:1		L. arkusz.
Podzespół taboretu						Nr rys. 1.2		

Rysunek 1.2. Oskrzynia



3	Łączyna	1.3	1	tarcica sosnowa	300	25	20	
nr kolej.	Nazwa części	nr rys.	liczba sztuk	Materiał	di.	szer.	gr.	Uwagi
Podzespół taboretu					Podziałka 1:1		L. arkusz.	Nr rys. 1.3

Rysunek 1.3. Łączyna