

**Arkusz zawiera informacje prawnie
chronione do momentu rozpoczęcia egzaminu**

Układ graficzny © CKE 2016

CKE **CENTRALNA
KOMISJA
EGZAMINACYJNA**

Nazwa kwalifikacji: **Wytwarzanie wyrobów stolarskich**

Oznaczenie kwalifikacji: **A.13**

Numer zadania: **01**

Wypełnia zdający

Miejsce na naklejkę z numerem
PESEL i z kodem ośrodka

Numer PESEL zdającego*

--	--	--	--	--	--	--	--	--	--	--	--	--	--	--	--	--	--	--	--

A.13-01-16.05

Czas trwania egzaminu: **180 minut**

**EGZAMIN POTWIERDZAJĄCY KWALIFIKACJE W ZAWODZIE
Rok 2016
CZEŚĆ PRAKTYCZNA**

Instrukcja dla zdającego

1. Na pierwszej stronie arkusza egzaminacyjnego wpisz w oznaczonym miejscu swój numer PESEL i naklej naklejkę z numerem PESEL i z kodem ośrodka.
2. Na **KARCIE OCENY** w oznaczonym miejscu przyklej naklejkę z numerem PESEL oraz wpisz:
 - swój numer PESEL*,
 - oznaczenie kwalifikacji,
 - numer zadania,
 - numer stanowiska.
3. **KARTĘ OCENY** przekaz zespołowi nadzorującemu.
4. Sprawdź, czy arkusz egzaminacyjny zawiera 4 strony i nie zawiera błędów. Ewentualny brak stron lub inne usterki zgłoś przez podniesienie ręki przewodniczącemu zespołu nadzorującego.
5. Zapoznaj się z treścią zadania oraz stanowiskiem egzaminacyjnym. Masz na to 10 minut. Czas ten nie jest wliczany do czasu trwania egzaminu.
6. Czas rozpoczęcia i zakończenia pracy zapisze w widocznym miejscu przewodniczący zespołu nadzorującego.
7. Wykonaj samodzielnie zadanie egzaminacyjne. Przestrzegaj zasad bezpieczeństwa i organizacji pracy.
8. Jeżeli w zadaniu egzaminacyjnym występuje polecenie „zgłoś gotowość do oceny przez podniesienie ręki”, to zastosuj się do polecenia i poczekaj na decyzję przewodniczącego zespołu nadzorującego.
9. Po zakończeniu wykonania zadania pozostaw rezultaty oraz arkusz egzaminacyjny na swoim stanowisku lub w miejscu wskazanym przez przewodniczącego zespołu nadzorującego.
10. Po uzyskaniu zgody zespołu nadzorującego możesz opuścić salę/miejsce przeprowadzania egzaminu.

Powodzenia!

* w przypadku braku numeru PESEL – seria i numer paszportu lub innego dokumentu potwierdzającego tożsamość

Zadanie egzaminacyjne

Wykonaj podzespół nóg stołu według załączonej dokumentacji rysunkowej zamieszczonej w arkuszu egzaminacyjnym. Ośrodek przygotował elementy podzespołu z płaszczyznami bazującymi z naddatkami na obróbkę. Wykonaj obróbkę mechaniczną elementów oraz gniazda i czopy. Czopy wykonaj za pomocą narzędzi ręcznych. Wykonaj szlifowanie powierzchni i krawędzi elementów podzespołu.

Po wykonaniu obróbki mechanicznej elementów oraz gniazd i czopów zgłoś przez podniesienie ręki Przewodniczącemu ZN gotowość do montażu podzespołu. Po uzyskaniu zgody możesz przystąpić do wykonywania czynności związanych z montażem elementów podzespołu nóg stołu. Złącza czopowe wzmocnij klejem. Oczyść podzespół z kurzu i resztek kleju.

Zadanie wykonaj na stanowisku wyposażonym w niezbędne materiały, narzędzia i sprzęt, przestrzegając zasad organizacji, bezpieczeństwa i higieny pracy oraz ochrony środowiska. Po wykonaniu prac oczyść używane narzędzia i sprzęt oraz uporządkuj stanowisko.

Czas przeznaczony na wykonanie zadania wynosi 180 minut.

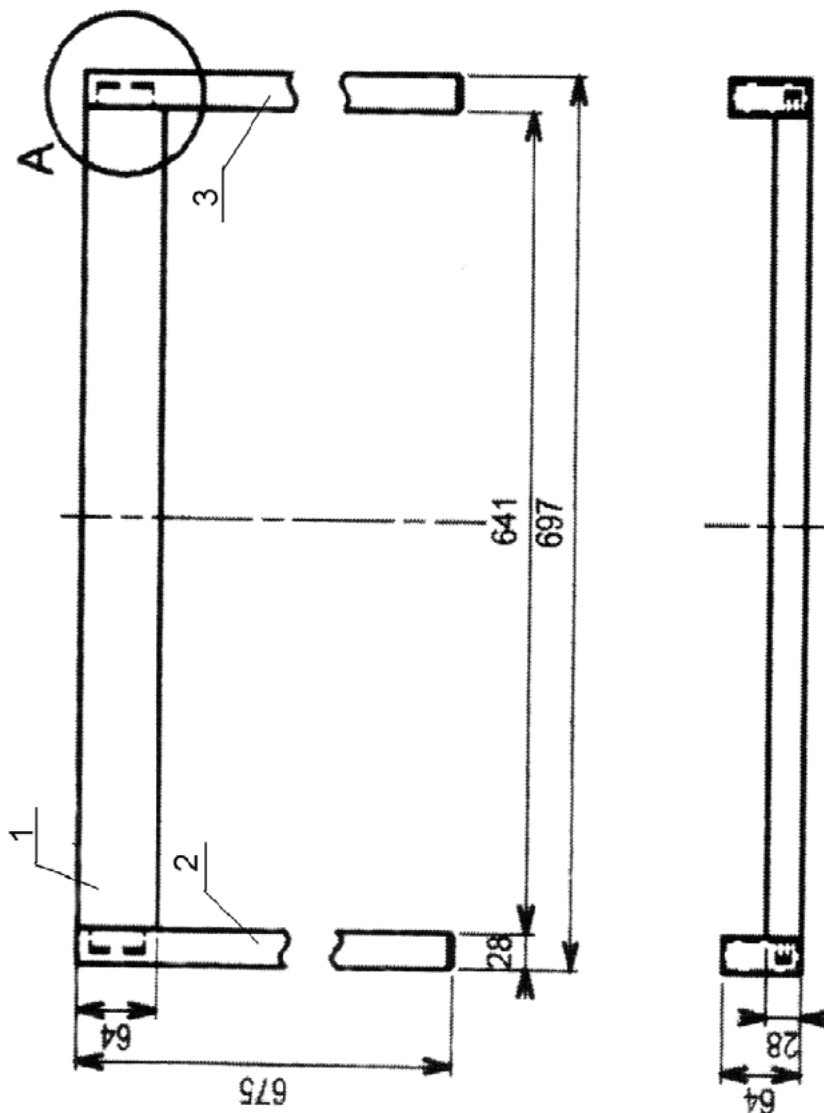
Ocenie będą podlegać 4 rezultaty:

- oskrzynia,
- noga lewa stołu,
- noga prawa stołu,
- podzespół nóg stołu

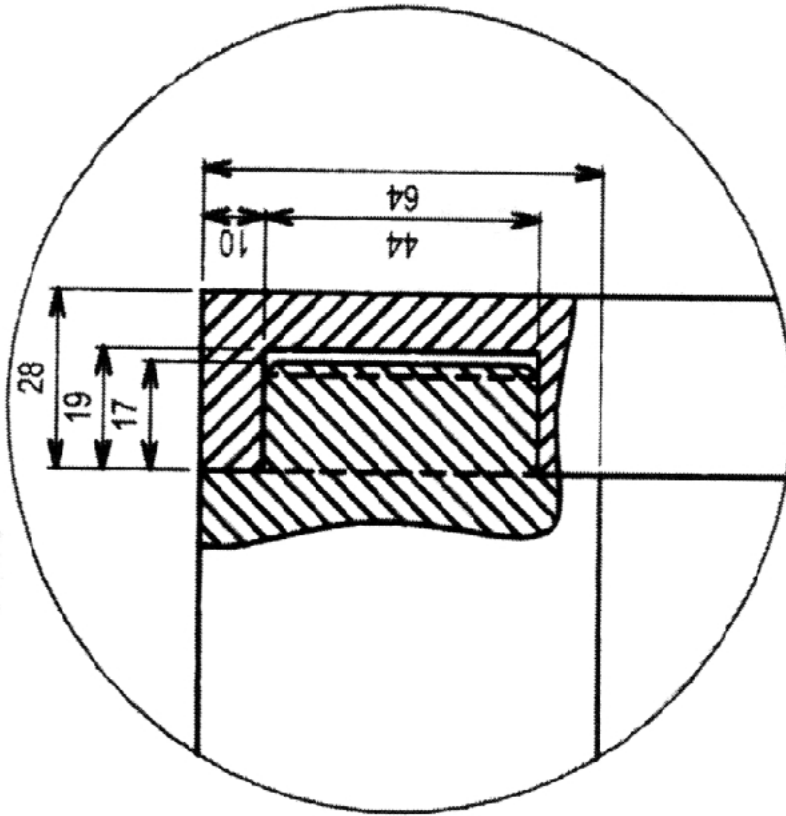
oraz

przebieg wykonania podzespołu nóg stołu.

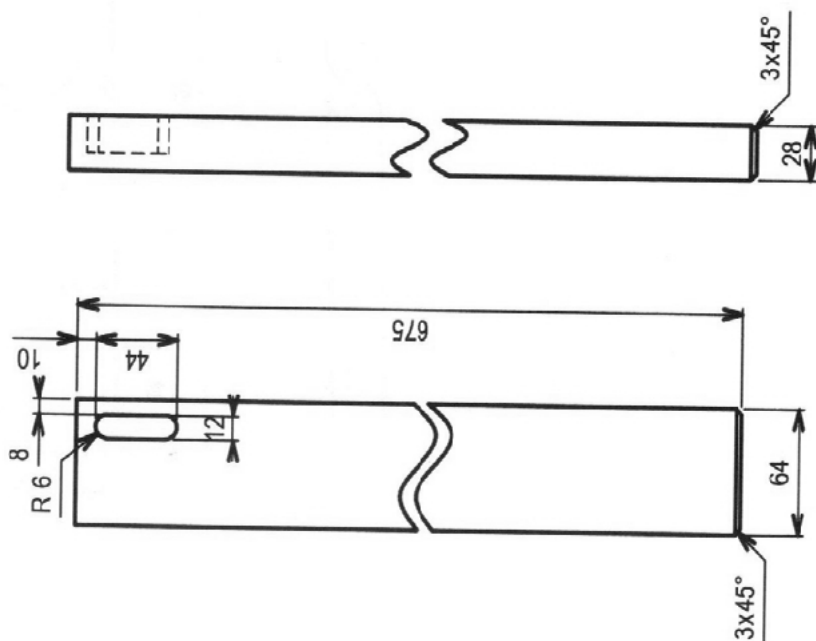
Rys. 1. Podzespół nóg stołu



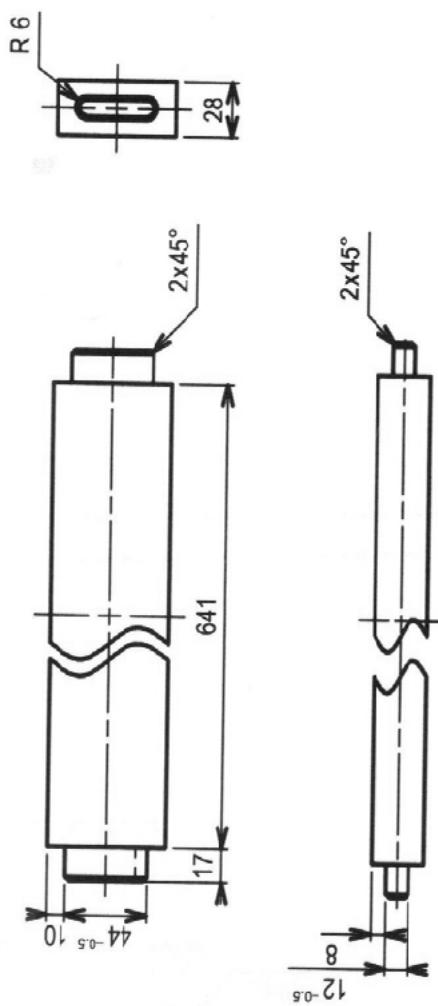
A 1:1



WYKAZ ELEMENTÓW					
Lp.	Nazwa elementu	Ilość szt.	Wymiary netto [mm]		
			długość	szerokość	
1	Oskrzynia	1	675	64	28
2	Noga lewa	1	675	64	28
3	Noga prawa	1	675	64	28
					grubość



OSKRZYNIA szt. 1



Uwaga:

1. Krawędzie elementów załamać
2. Noga prawa jest lustrzanym odbiciem nogi lewej

NOGA P/L szt. 2

