

**Arkusz zawiera informacje prawnie  
chronione do momentu rozpoczęcia egzaminu**

Układ graficzny © CKE 2018

**CKE** **CENTRALNA  
KOMISJA  
EGZAMINACYJNA**

Nazwa kwalifikacji: **Wykonywanie usług krawieckich**

Oznaczenie kwalifikacji: **A.12**

Numer zadania: **01**

Wypełnia zdający

Miejsce na naklejkę z numerem  
PESEL i z kodem ośrodka

Numer PESEL zdającego\*

--	--	--	--	--	--	--	--	--	--	--	--	--	--	--	--	--	--	--	--

**A.12-01-19.01**

Czas trwania egzaminu: **180 minut**

**EGZAMIN POTWIERDZAJĄCY KWALIFIKACJE W ZAWODZIE**  
**Rok 2019**  
**CZEŚĆ PRAKTYCZNA**

**Instrukcja dla zdającego**

1. Na pierwszej stronie arkusza egzaminacyjnego wpisz w oznaczonym miejscu swój numer PESEL i naklej naklejkę z numerem PESEL i z kodem ośrodka.
2. Na **KARCIE OCENY** w oznaczonym miejscu przyklej naklejkę z numerem PESEL oraz wpisz:
  - swój numer PESEL\*,
  - oznaczenie kwalifikacji,
  - numer zadania,
  - numer stanowiska.
3. **KARTĘ OCENY** przekaz zespołowi nadzorującemu.
4. Sprawdź, czy arkusz egzaminacyjny zawiera 3 strony i nie zawiera błędów. Ewentualny brak stron lub inne usterki zgłoś przez podniesienie ręki przewodniczącemu zespołu nadzorującego.
5. Zapoznaj się z treścią zadania oraz stanowiskiem egzaminacyjnym. Masz na to 10 minut. Czas ten nie jest wliczany do czasu trwania egzaminu.
6. Czas rozpoczęcia i zakończenia pracy zapisze w widocznym miejscu przewodniczący zespołu nadzorującego.
7. Wykonaj samodzielnie zadanie egzaminacyjne. Przestrzegaj zasad bezpieczeństwa i organizacji pracy.
8. Jeżeli w zadaniu egzaminacyjnym występuje polecenie „zgłoś gotowość do oceny przez podniesienie ręki”, to zastosuj się do polecenia i poczekaj na decyzję przewodniczącego zespołu nadzorującego.
9. Po zakończeniu wykonania zadania pozostaw rezultaty oraz arkusz egzaminacyjny na swoim stanowisku lub w miejscu wskazanym przez przewodniczącego zespołu nadzorującego.
10. Po uzyskaniu zgody zespołu nadzorującego możesz opuścić salę/miejsce przeprowadzania egzaminu.

***Powodzenia!***

\* w przypadku braku numeru PESEL – seria i numer paszportu lub innego dokumentu potwierdzającego tożsamość

## Zadanie egzaminacyjne

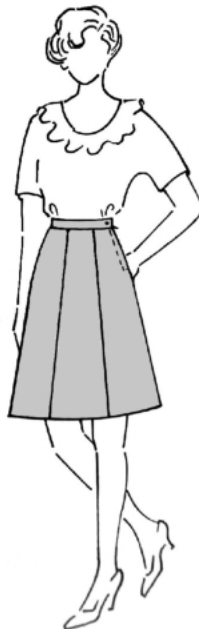
Uszyj spódnicę z tkaniny bawełnianej o fasonie przedstawionym na rysunku modelowym. Wykorzystaj przygotowane na stanowisku egzaminacyjnym wykroje elementów spódnicy i dodatki krawieckie. Podczas szycia spódnicy korzystaj z opisu modelu oraz zamieszczonych w arkuszu egzaminacyjnym rysunków instruktażowych.

Wykonaną spódnicę po obcięciu zbędnych nici i wyprasowaniu pozostaw na stanowisku egzaminacyjnym do oceny.

Przed rozpoczęciem szycia:

- dobierz temperaturę prasowania do rodzaju materiału, wykonaj próbę prasowania,
- wykonaj próbę przszycia na maszynie.

Podczas wykonywania prac przestrzegaj instrukcji korzystania z maszyn znajdujących się na stanowisku. Po wykonaniu zadania uporządkuj stanowisko pracy.




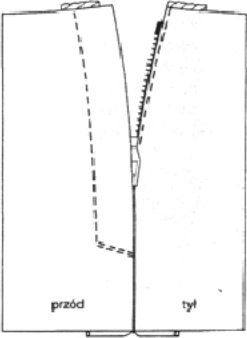
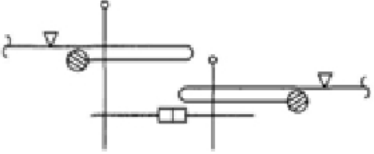
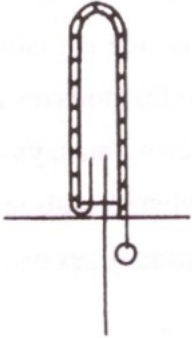
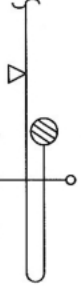
**Rysunek modelowy spódnicy**

### Opis modelu

Spódnica z 6 klinów o takich samych wymiarach, z tkaniny bawełnianej gładkiej. Spódnica dopasowana w talii, poszerzana dołem, w części górnej wykończona paskiem usztywnionym wkładem klejowym, zapinanym na jeden guzik. Dół paska, krawędzie boczne i dolne klinów obrzucone na overlocku. Kliny połączone szwem zwykłym rozprasowanym.

W lewym szwie bocznym wszyty zamek błyskawiczny. Przedni koniec paska zszyty na równi z zamkiem, na nim wyszyta dziurka. Na spodniej części paska dłuższej o 3÷4 cm od krawędzi zamka doszyty guzik. Dół spódnicy obrzucony, podwinięty na 1 cm i przestębnowany.

## RYSUNKI INSTRUKTAŻOWE USZYCIA SPÓDNICY

<b>Połączenie klinów</b>	
	
<b>Wszycie zamka błyskawicznego</b>	<b>Przekrój wszycia zamka błyskawicznego</b>
	
<b>Doszycie paska</b>	<b>Podwinięcie dołu spódnicy</b>
	

### Warunki techniczne wykonania spódnicy:

1. Obrzucone na overlocku boczne i dolne krawędzie klinów;
2. Szerokość szwów łączących 1 cm  $\pm$ 0,2 cm, szwy równe (jednakowe) na całej długości i rozprasowane;
3. Zamek błyskawiczny wszyty w lewym boku;
4. Pasek podklejony wkładem klejowym;
5. Wierzchnia strona paska doszyta do prawej strony spódnicy na 0,5 cm  $\pm$ 0,2 cm;
6. Zszyte końcówki paska;
7. Pasek przestębnowany po wierzchniej stronie w szwie;
8. Szerokość paska 3,5÷4 cm równa na całej długości;
9. Guzik naszyty maszynowo na dłuższym końcu paska;
10. Dziurka wyszyta maszynowo na przednim końcu paska.

**Czas przeznaczony na wykonanie zadania wynosi 180 minut.**

### Ocenie będą podlegały 2 rezultaty:

- połączone elementy spódnicy,
- spódnica

oraz

przebieg wykonania spódnicy.