

**Arkusz zawiera informacje prawnie
chronione do momentu rozpoczęcia egzaminu**

Układ graficzny © CKE 2016

CKE **CENTRALNA
KOMISJA
EGZAMINACYJNA**

Nazwa kwalifikacji: **Wykonywanie usług krawieckich**

Oznaczenie kwalifikacji: **A.12**

Numer zadania: **01**

Wypełnia zdający

Miejsce na naklejkę z numerem
PESEL i z kodem ośrodka

Numer PESEL zdającego*

--	--	--	--	--	--	--	--	--	--	--	--	--	--	--	--	--	--	--	--

A.12-01-17.01

Czas trwania egzaminu: **180 minut**

EGZAMIN POTWIERDZAJĄCY KWALIFIKACJE W ZAWODZIE

Rok 2017

CZEŚĆ PRAKTYCZNA

Instrukcja dla zdającego

1. Na pierwszej stronie arkusza egzaminacyjnego wpisz w oznaczonym miejscu swój numer PESEL i naklej naklejkę z numerem PESEL i z kodem ośrodka.
2. Na **KARCIE OCENY** w oznaczonym miejscu przyklej naklejkę z numerem PESEL oraz wpisz:
 - swój numer PESEL*,
 - oznaczenie kwalifikacji,
 - numer zadania,
 - numer stanowiska.
3. **KARTĘ OCENY** przekaz zespołowi nadzorującemu.
4. Sprawdź, czy arkusz egzaminacyjny zawiera 3 strony i nie zawiera błędów. Ewentualny brak stron lub inne usterki zgłoś przez podniesienie ręki przewodniczącemu zespołu nadzorującego.
5. Zapoznaj się z treścią zadania oraz stanowiskiem egzaminacyjnym. Masz na to 10 minut. Czas ten nie jest wliczany do czasu trwania egzaminu.
6. Czas rozpoczęcia i zakończenia pracy zapisze w widocznym miejscu przewodniczący zespołu nadzorującego.
7. Wykonaj samodzielnie zadanie egzaminacyjne. Przestrzegaj zasad bezpieczeństwa i organizacji pracy.
8. Jeżeli w zadaniu egzaminacyjnym występuje polecenie „zgłoś gotowość do oceny przez podniesienie ręki”, to zastosuj się do polecenia i poczekaj na decyzję przewodniczącego zespołu nadzorującego.
9. Po zakończeniu wykonania zadania pozostaw rezultaty oraz arkusz egzaminacyjny na swoim stanowisku lub w miejscu wskazanym przez przewodniczącego zespołu nadzorującego.
10. Po uzyskaniu zgody zespołu nadzorującego możesz opuścić salę/miejsce przeprowadzania egzaminu.

Powodzenia!

* w przypadku braku numeru PESEL – seria i numer paszportu lub innego dokumentu potwierdzającego tożsamość

Zadanie egzaminacyjne

Uszyj spódnicę damską przedstawioną na rysunku modelowym. Dół spódnicy pozostaw bez wykończenia.

Wykorzystaj przygotowane na stanowisku egzaminacyjnym wykroje spódnicy i paska oraz zamek błyskawiczny. Spódnicę uszyj zgodnie z rysunkiem strukturalnym.

Krawędzie wykrojów przodu i części tyłu spódnicy obrzuć na overlocku. Zszyj zaszewki w obu częściach tyłu i zaprasuj je. W przodzie spódnicy wzdłuż linii podkroju wykonaj marszczenie symetryczne względem linii środka. Zszyj części tyłu wzdłuż linii środka spódnicy, pozostawiając miejsce na zamek błyskawiczny. Wszyj kryty zamek błyskawiczny, w części dolnej zamka wykonaj zamocowanie. Połącz przód i tył na linii boków. Podklej pasek wkładem klejowym. Górę spódnicy wykończ paskiem zgodnie z rysunkiem instruktażowym, z jednoczesnym wszyciem wieszaków do powieszenia spódnicy, na liniach boków. W pasku odszyj końcówki. Po zakończeniu prac obetnij zbędne nici, rozprasuj szwy i wyprasuj spódnicę.

Uszytą spódnicę i arkusz pozostaw na stanowisku egzaminacyjnym do oceny.

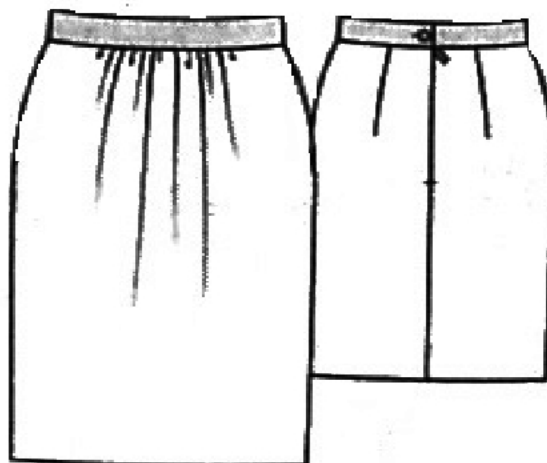
Przed rozpoczęciem szycia:

- sprawdź stan maszyn i urządzeń znajdujących się na stanowisku pracy,
- dobierz temperaturę prasowania do rodzaju materiału,
- dokonaj próbnego przeszycia na maszynie.

Podczas wykonywania prac przestrzegaj przepisów bezpieczeństwa i higieny pracy, w tym instrukcji korzystania z maszyn i urządzeń znajdujących się na stanowisku, pracuj w odzieży roboczej.

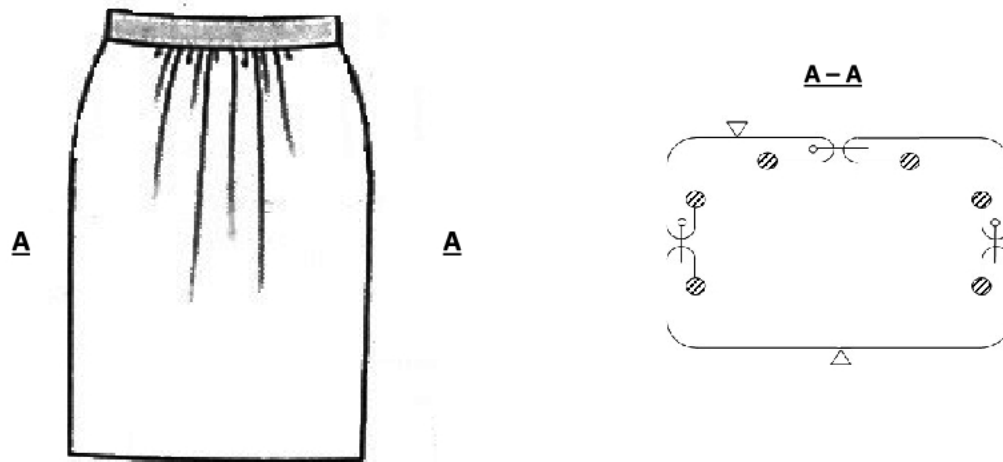
Po wykonaniu zadania uporządkuj stanowisko pracy, posegreguj odpady.

Rysunek 1. Rysunek modelowy spódnicy

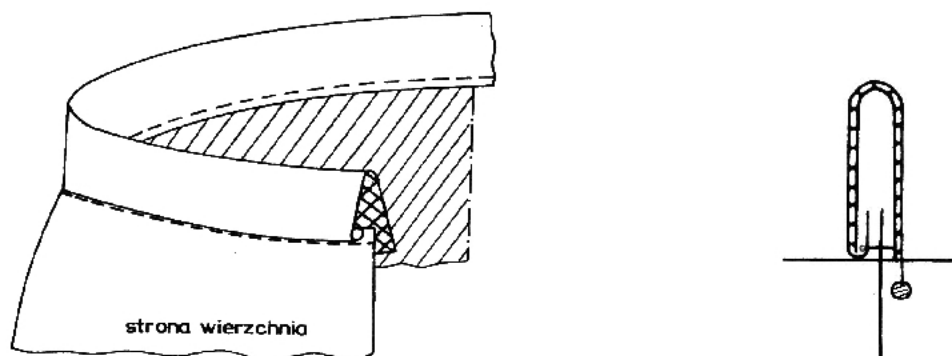


Przód

Tył

Rysunek 2. Rysunek strukturalny spódnicy damskiej**Uwaga!**

1. Krawędzie boków i środka tyłu wykończone na overlocku.
2. Szerokość szwów bocznych 1,5 cm ($\pm 0,2$ cm), szwy w równej odległości od krawędzi na całej długości.
3. Szerokość szwu na linii środka tyłu 2 cm ($\pm 0,3$ cm), szew w równej odległości od krawędzi na całej długości.
4. Szerokość zmarszczenia środka przodu - ok. 8 cm po obu stronach linii środka przodu.
5. Szerokość paska po wszyciu 3 cm ($\pm 0,3$ cm), długość końcówki pod zapięcie 3 cm ($\pm 0,3$ cm).
6. Długość tasiemek do wieszania spódnicy po złożeniu 10 cm ($\pm 0,5$ cm) na gotowo.

Rysunek 3. Rysunek instruktażowy – wszycie paska do spódnicy

Czas przeznaczony na wykonanie zadania wynosi 180 minut.

Ocenie podlegają 2 rezultaty:

- uszyta spódnica damska,
- wszyty pasek z odszytymi końcówkami

oraz

przebieg szycia spódnicy damskiej.