

**Arkusz zawiera informacje prawnie
chronione do momentu rozpoczęcia egzaminu**

Układ graficzny © CKE 2016

**CENTRALNA
KOMISJA
EGZAMINACYJNA**

Nazwa kwalifikacji: **Wykonywanie usług krawieckich**

Oznaczenie kwalifikacji: **A.12**

Numer zadania: **01**

Wypełnia zdający

Miejsce na naklejkę z numerem
PESEL i z kodem ośrodka

Numer PESEL zdającego*

--	--	--	--	--	--	--	--	--	--	--	--	--	--	--	--	--	--	--	--

A.12-01-16.05

Czas trwania egzaminu: **180 minut**

**EGZAMIN POTWIERDZAJĄCY KWALIFIKACJE W ZAWODZIE
Rok 2016
CZEŚĆ PRAKTYCZNA**

Instrukcja dla zdającego

1. Na pierwszej stronie arkusza egzaminacyjnego wpisz w oznaczonym miejscu swój numer PESEL i naklej naklejkę z numerem PESEL i z kodem ośrodka.
2. Na **KARCIE OCENY** w oznaczonym miejscu przyklej naklejkę z numerem PESEL oraz wpisz:
 - swój numer PESEL*,
 - oznaczenie kwalifikacji,
 - numer zadania,
 - numer stanowiska.
3. **KARTE OCENY** przekaz zespołowi nadzorującemu.
4. Sprawdź, czy arkusz egzaminacyjny zawiera 3 strony i nie zawiera błędów. Ewentualny brak stron lub inne usterki zgłoś przez podniesienie ręki przewodniczącemu zespołu nadzorującego.
5. Zapoznaj się z treścią zadania oraz stanowiskiem egzaminacyjnym. Masz na to 10 minut. Czas ten nie jest wliczany do czasu trwania egzaminu.
6. Czas rozpoczęcia i zakończenia pracy zapisze w widocznym miejscu przewodniczący zespołu nadzorującego.
7. Wykonaj samodzielnie zadanie egzaminacyjne. Przestrzegaj zasad bezpieczeństwa i organizacji pracy.
8. Jeżeli w zadaniu egzaminacyjnym występuje polecenie „zgłoś gotowość do oceny przez podniesienie ręki”, to zastosuj się do polecenia i poczekaj na decyzję przewodniczącego zespołu nadzorującego.
9. Po zakończeniu wykonania zadania pozostaw rezultaty oraz arkusz egzaminacyjny na swoim stanowisku lub w miejscu wskazanym przez przewodniczącego zespołu nadzorującego.
10. Po uzyskaniu zgody zespołu nadzorującego możesz opuścić salę/miejsce przeprowadzania egzaminu.

Powodzenia!

* w przypadku braku numeru PESEL – seria i numer paszportu lub innego dokumentu potwierdzającego tożsamość

Zadanie egzaminacyjne

Uszyj bluzkę damską z gładkiej tkaniny bawełnianej, którą przedstawiono na rysunku modelowym. Podkroje pach i dół bluzki pozostaw bez wykończenia.

Wykorzystaj przygotowane na stanowisku egzaminacyjnym wykroje bluzki i zamek błyskawiczny.

Bluzkę uszyj zgodnie z rysunkiem strukturalnym. Zszyj zaszewki w przodzie i tyle bluzki oraz zaprasuj je. Zszyj przód i tył z baskinką, szwy obrzuć i zaprasuj. Wykonaj stębnowanie w odległości 0,5 cm w górę od linii talii w przodzie i tyle. Połącz przód i tył na linii ramion i boków tak, aby linia talii przodu i tyłu pokrywała się. W lewym szwie bocznym 3,0 cm poniżej linii podkroju pachy wszyj zamek błyskawiczny kryty i zamocuj końcówki zamka. Podklej obłożenia wkładem klejowym i wszyj do podkroju szyi.

Po zakończeniu prac obetnij zbędne nici, wyprasuj bluzkę.

Przed rozpoczęciem szycia:

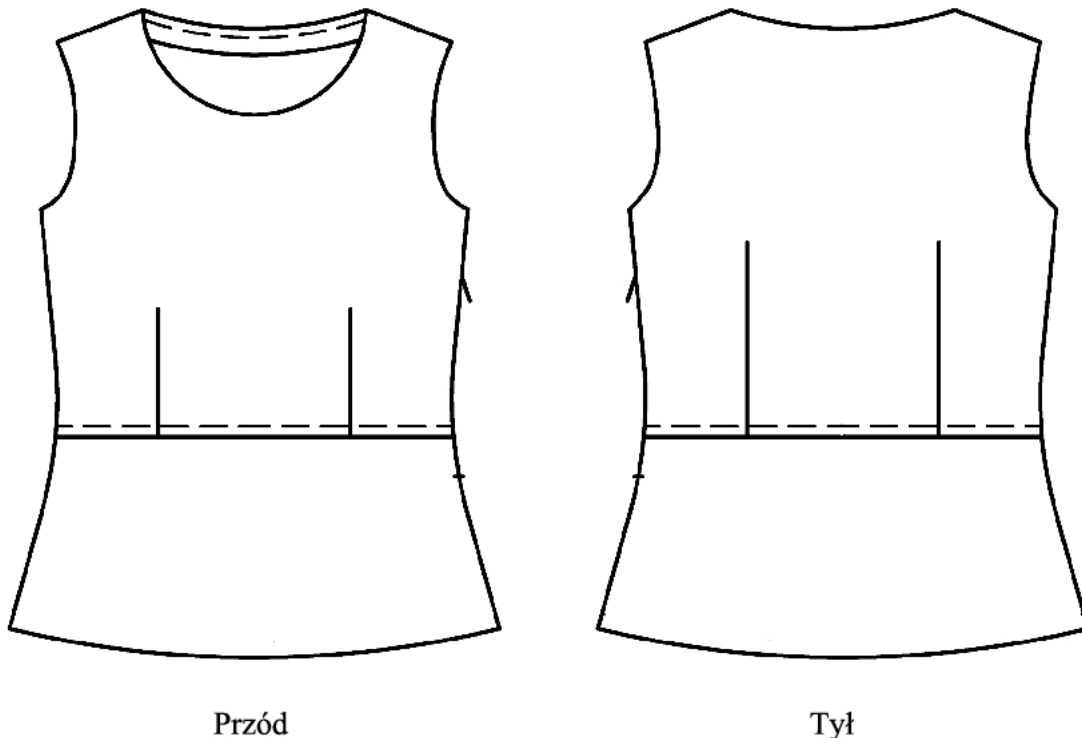
- sprawdź stan maszyn i urządzeń, znajdujących się na stanowisku pracy,
- dobierz temperaturę prasowania do rodzaju materiału i ustaw na żelazku,
- wykonaj próbne przeszycie na maszynie.

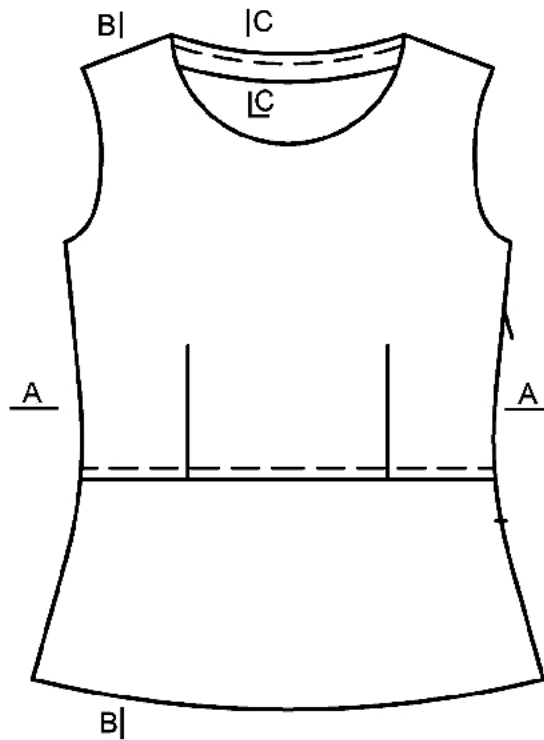
Pracuj w odzieży ochronnej, podczas wykonywania prac przestrzegaj instrukcji korzystania z maszyn znajdujących się na stanowisku.

Po wykonaniu zadania uporządkuj stanowisko, posegreguj odpady.

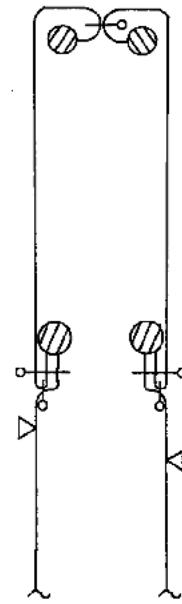
Uszytą bluzkę i arkusz pozostaw na stanowisku egzaminacyjnym.

Rysunek 1. Rysunek modelowy bluzki

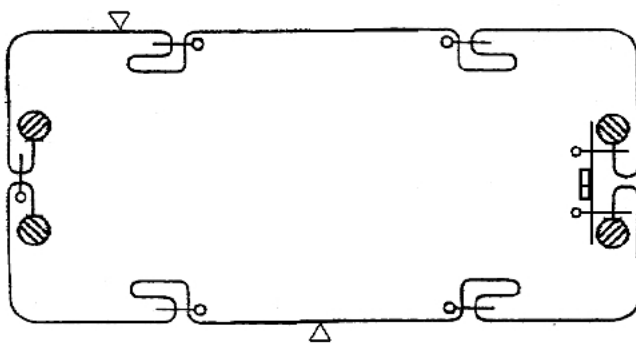


Rysunek 2. Rysunek strukturalny bluzki

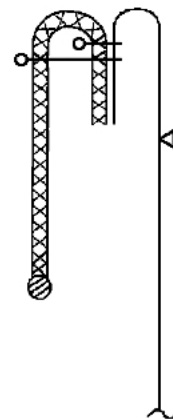
B – B



A – A



C – C

**Uwaga!**

Szerokość szwów łączących 1 cm ($\pm 0,2$ cm), szwy równe (jednakowe) na całej długości.

Odległość stębnówki od linii talii 0,5 cm ($\pm 0,1$ cm).

Doszycie obłożenia 0,5 cm ($\pm 0,1$ cm).

Stębnowanie obłożenia w odległości $0,1 \pm 0,2$ cm od szwu.

Czas na wykonanie zadania wynosi 180 minut.

Ocenie podlegać będą 3 rezultaty:

- wszyte obłożenia do podkroju szyi,
- wszyty zamek błyskawiczny,
- uszyta bluzka

oraz

przebieg procesu szycia bluzki.