

Nazwa kwalifikacji: **Wykonywanie usług krawieckich**Oznaczenie kwalifikacji: **A.12**Numer zadania: **01**

*Arkusze zawiera informacje prawnie chronione
do momentu rozpoczęcia egzaminu*

Miejsce na naklejkę
z numerem PESEL i z kodem
ośrodka

Wypełnia zdający

Numer PESEL zdającego*

--	--	--	--	--	--	--	--	--	--	--	--	--	--	--	--	--	--	--	--

A.12-01-15.01Czas trwania egzaminu: **180 minut**

**EGZAMIN POTWIERDZAJĄCY KWALIFIKACJE W ZAWODZIE
Rok 2015
CZĘŚĆ PRAKTYCZNA**

Układ graficzny © CKE 2015

Instrukcja dla zdającego

1. Na pierwszej stronie arkusza egzaminacyjnego wpisz w oznaczonym miejscu swój numer PESEL i naklej naklejkę z numerem PESEL i z kodem ośrodka.
2. Na KARCIE OCENY w oznaczonym miejscu przyklej naklejkę z numerem PESEL oraz wpisz:
 - swój numer PESEL*,
 - symbol cyfrowy zawodu,
 - oznaczenie kwalifikacji,
 - numer zadania,
 - numer stanowiska.
3. KARTĘ OCENY przełącz zespołowi nadzorującemu część praktyczną egzaminu.
4. Sprawdź, czy arkusz egzaminacyjny zawiera 3 strony i nie zawiera błędów. Ewentualny brak stron lub inne usterki zgłoś przez podniesienie ręki przewodniczącemu zespołu nadzorującego część praktyczną egzaminu.
5. Zapoznaj się z treścią zadania oraz stanowiskiem egzaminacyjnym. Masz na to 10 minut. Czas ten nie jest wliczany do czasu trwania egzaminu.
6. Czas rozpoczęcia i zakończenia pracy zapisze w widocznym miejscu przewodniczący zespołu nadzorującego.
7. Wykonaj samodzielnie zadanie egzaminacyjne. Przestrzegaj zasad bezpieczeństwa i organizacji pracy.
8. Jeżeli w zadaniu egzaminacyjnym występuje polecenie „zgłoś gotowość do oceny przez podniesienie ręki”, to zastosuj się do polecenia i poczekaj na decyzję przewodniczącego zespołu nadzorującego.
9. Po zakończeniu wykonania zadania pozostaw rezultaty oraz arkusz egzaminacyjny na swoim stanowisku lub w miejscu wskazanym przez przewodniczącego zespołu nadzorującego.
10. Po uzyskaniu zgody zespołu nadzorującego możesz opuścić salę/miejsce przeprowadzania egzaminu.

Powodzenia!

* w przypadku braku numeru PESEL – seria i numer paszportu lub innego dokumentu potwierdzającego tożsamość

Zadanie egzaminacyjne

Wykonaj sukienkę dziewczęcą, której model przedstawiono na rysunku.

Z przygotowanych na stanowisku egzaminacyjnym wykrojów dokonaj montażu sukienki zgodnie z rysunkiem strukturalnym.

Połącz przód i tył sukienki na linii barku, boków i środka tyłu. W szwie środka tyłu pozostaw otwór o długości 8 cm.

Uszyj kołnierzyk leżący „be-be”. Wszyj kołnierz do podkroju szyi wraz z obsadzeniem wzmocnionym wkładem klejowym.

Dół sukienki wykończ owerlokiem. Obetnij zbędne nici, rozprasuj szwy i wyprasuj wyrób.

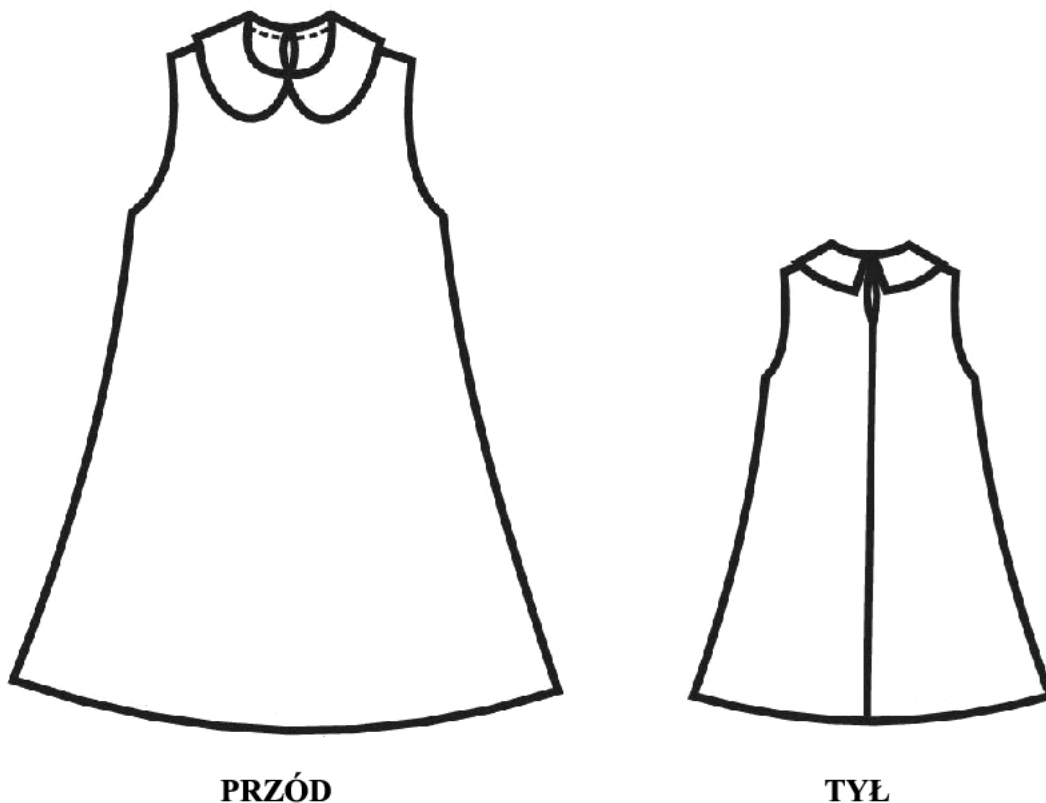
Przed rozpoczęciem szycia sukienki:

- dobierz temperaturę prasowania do rodzaju materiału,
- dobierz nici do koloru i struktury tkaniny,
- dokonaj próbnego przeszycia na maszynie.

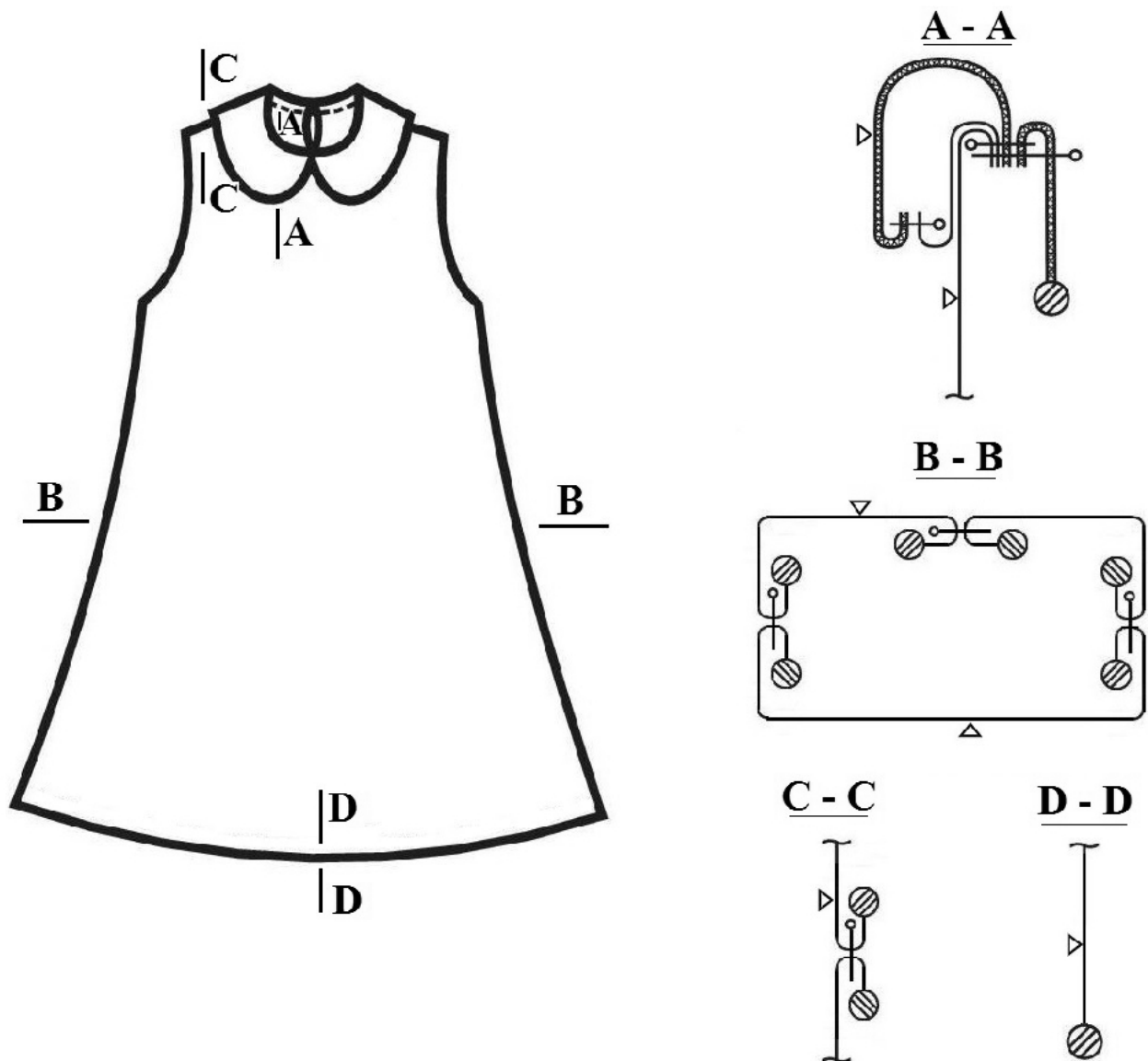
Wykonaną sukienkę pozostaw na stanowisku egzaminacyjnym do oceny.

Pracuj w odzieży roboczej, podczas wykonywania prac przestrzegaj instrukcji korzystania z maszyn znajdujących się na stanowisku. Po wykonaniu zadania uporządkuj stanowisko.

Rysunek modelowy sukienki



Rysunek strukturalny sukienki

**Uwaga!**

Uszyj sukienkę **bez** odszywania podkrojów pach i wykończenia.

Krawędzie wykrojów obrzucone na owerloku, szerokość szwu łączącego 1 cm ($\pm 0,2$ cm), szwy równe na całej długości.

Szerokość kołnierza w stanie gotowym 5 cm ($\pm 0,3$ cm).

Czas przeznaczony na wykonanie zadania wynosi 180 minut.

Ocenie podlegać będą 2 rezultaty:

- kołnierzyk leżący „be-be”,
- sukienka dziewczęca

oraz

- przebieg szycia sukienki.