


*Arkusz zawiera informacje prawnie chronione
do momentu rozpoczęcia egzaminu*

 Nazwa kwalifikacji: **Wykonywanie usług krawieckich**

 Oznaczenie arkusza: **A.12-01-15.05**

 Oznaczenie kwalifikacji: **A.12**

 Numer zadania: **01**
Wypełnia egzaminator

 Kod ośrodka –

 Kod egzaminatora

 Data egzaminu

 Dzień Miesiąc Rok

 Godzina rozpoczęcia egzaminu :

Numer PESEL zdającego*												Numer stanowiska		

 * w przypadku braku numeru *PESEL* – seria i numer paszportu lub innego dokumentu potwierdzającego tożsamość

Elementy podlegające ocenie/kryteria oceny

Egzaminator wpisuje T,
jeżeli zdający spełnił
kryterium albo N, jeżeli
nie spełnił

Rezultat 1: Stójka.

1	nici dobrane do tkaniny pod względem grubości i kolorystyki																		
2	wkład klejowy przyklejony do stójki, stójka nie uległa deformacji, wkład przyklejony bez przypaleń i przyżółcenia, powierzchnia stójki gładka																		
3	elementy stójki zszyte, zaprasowane krawędzie zewnętrzne, kształt stójki zgodny z rysunkiem modelowym																		
4	stójka wszyta do podkroju szyi, linia wszycia stójki zgodna z rysunkiem modelowym bluzki, stójka przestębnowana po prawej stronie, odległość stębnówki od krawędzi stójki 0,1÷0,2 cm																		
5	szerokość stójki po wszyciu równa 3 cm ±0,2 cm																		
6	stójka po wszyciu jest symetryczna																		
7	stójka po wszyciu wyprasowana bez przypaleń i zbędnych zagięć																		

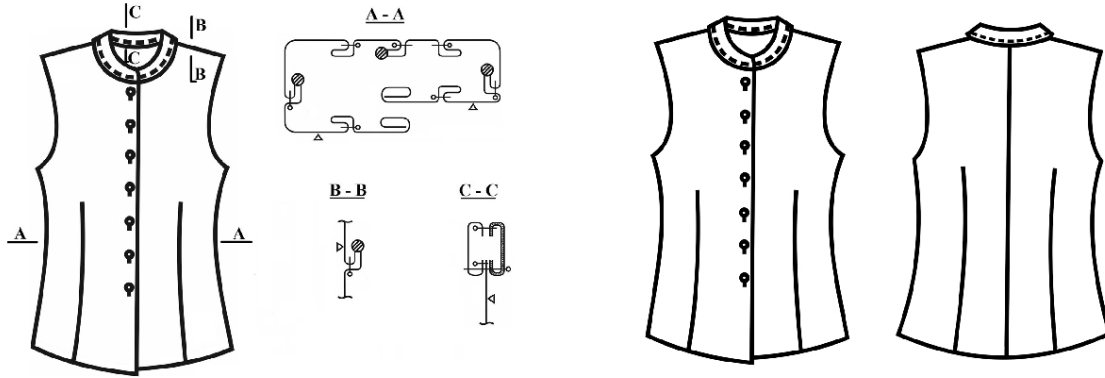
Rezultat 2: Bluzka damska.

1	zaprasowane krawędzie przodów pod napięciem, dwukrotnie do wewnątrz, szerokość plisy równa na całej długości: 3 cm ±0,2 cm																		
2	zaszewki piersiowe zszyte symetrycznie do zgubienia, nitki zakończone, długość zaszewek jednakowa																		
3	zaszewki piersiowe zaprasowane w stronę boków, gładko, bez zbędnych zagięć																		
4	tył – zaszewki dopasowujące zszyte symetrycznie do zgubienia, nitki zakończone, długość zaszewek jednakowa																		
5	zaszewki dopasowujące zaprasowane w stronę boków, gładko bez zbędnych zagięć																		
6	szwy boczne, barkowe i środka tyłu zszyte, szwy zamocowane, szerokość szwów 1 cm ±0,2 cm od krawędzi, szerokość szwów jednakowa na całej długości																		
7	krawędzie szwów obrzucone overlockiem, bez deformacji																		
8	szwy boczne i barkowe zaprasowane w stronę tyłu, szwy są płaskie, bez zbędnych zagięć																		
9	szew środka tyłu zaprasowany w dowolnym kierunku, szew jest płaski, bez zbędnych zagięć																		
10	bluzka oczyszczona ze zbędnych nitki, wyprasowana, powierzchnia gładka, brak załamań i zagnieceń																		

Przebieg 1: Przebieg szycia bluzki.

1	zdający sprawdził stan techniczny maszyn szwalniczych poprzez wykonanie próby szycia								
2	zdający podczas szycia ręcznego zakładał napastrzek								
3	zdający wykonał próbne prasowanie, dobierając temperaturę prasowania do rodzaju tkaniny								
4	zdający podczas przerw w prasowaniu bluzki odstawiał żelazko na podstawkę								
5	zdający utrzymywał ład i porządek na stanowisku pracy ręcznej i maszynowej, a po zakończeniu zadania uporządkował stanowisko, posegregował odpady								

UWAGA! Zdający nie wykonuje odszycia podkroju pach, wykończenia linii dołu i zapięcia.



Rysunek strukturalny bluzki

Rysunek modelowy

Egzaminator

imię i nazwisko

.....

data i czytelny podpis