

Nazwa kwalifikacji: **Wykonywanie usług krawieckich**Oznaczenie kwalifikacji: **A.12**Numer zadania: **01**

*Arkusze zawiera informacje prawnie chronione
do momentu rozpoczęcia egzaminu*

Miejsce na naklejkę
z numerem PESEL i z kodem
ośrodka

Wypełnia zdający

Numer PESEL zdającego*

--	--	--	--	--	--	--	--	--	--	--	--	--	--	--	--	--	--	--	--

A.12-01-14.01Czas trwania egzaminu: **180 minut**

**EGZAMIN POTWIERDZAJĄCY KWALIFIKACJE W ZAWODZIE
Rok 2014
CZĘŚĆ PRAKTYCZNA**

Układ graficzny © CKE 2013

Instrukcja dla zdającego

1. Na pierwszej stronie arkusza egzaminacyjnego wpisz w oznaczonym miejscu swój numer PESEL i naklej naklejkę z numerem PESEL i z kodem ośrodka.
2. Na KARCIE OCENY w oznaczonym miejscu przyklej naklejkę z numerem PESEL oraz wpisz:
 - swój numer PESEL*,
 - symbol cyfrowy zawodu,
 - oznaczenie kwalifikacji,
 - numer zadania,
 - numer stanowiska.
3. KARTĘ OCENY przekaz zespołowi nadzorującemu część praktyczną egzaminu.
4. Sprawdź, czy arkusz egzaminacyjny zawiera 3 strony i nie zawiera błędów. Ewentualny brak stron lub inne usterki zgłoś przez podniesienie ręki przewodniczącemu zespołu nadzorującego część praktyczną egzaminu.
5. Zapoznaj się z treścią zadania oraz stanowiskiem egzaminacyjnym. Masz na to 10 minut. Czas ten nie jest wliczany do czasu trwania egzaminu.
6. Czas rozpoczęcia i zakończenia pracy zapisze w widocznym miejscu przewodniczący zespołu nadzorującego.
7. Wykonaj samodzielnie zadanie egzaminacyjne. Przestrzegaj zasad bezpieczeństwa i organizacji pracy.
8. Jeżeli w zadaniu egzaminacyjnym występuje polecenie „zgłoś gotowość do oceny przez podniesienie ręki”, to zastosuj się do polecenia i poczekaj na decyzję przewodniczącego zespołu nadzorującego.
9. Po zakończeniu wykonania zadania pozostaw rezultaty oraz arkusz egzaminacyjny na swoim stanowisku lub w miejscu wskazanym przez przewodniczącego zespołu nadzorującego.
10. Po uzyskaniu zgody zespołu nadzorującego możesz opuścić salę/miejsce przeprowadzania egzaminu.

Powodzenia!* w przypadku braku numeru *PESEL* – seria i numer paszportu lub innego dokumentu potwierdzającego tożsamość

Zadanie egzaminacyjne

Wykonaj bluzkę damską z tkaniny, której model przedstawiono na Rysunku 1 Korzystając z przygotowanych na stanowisku wykrojów, wykonaj montaż elementów bluzki zgodnie z Rysunkiem 2.

Dobierz nici maszynowe do koloru i struktury tkaniny. Zszyj zaszewki piersiowe. Połącz przód i tył bluzki na linii barku i boków. Podkroje pach i dekolot wykończ obsadzeniem wzmocnionym wkładem klejowym. Krawędzie szwów bocznych i obsadzeń obrzuć na owerloku. Dół bluzki wykończ obrębem, wykonaj stębnowanie krawędzi dołu.

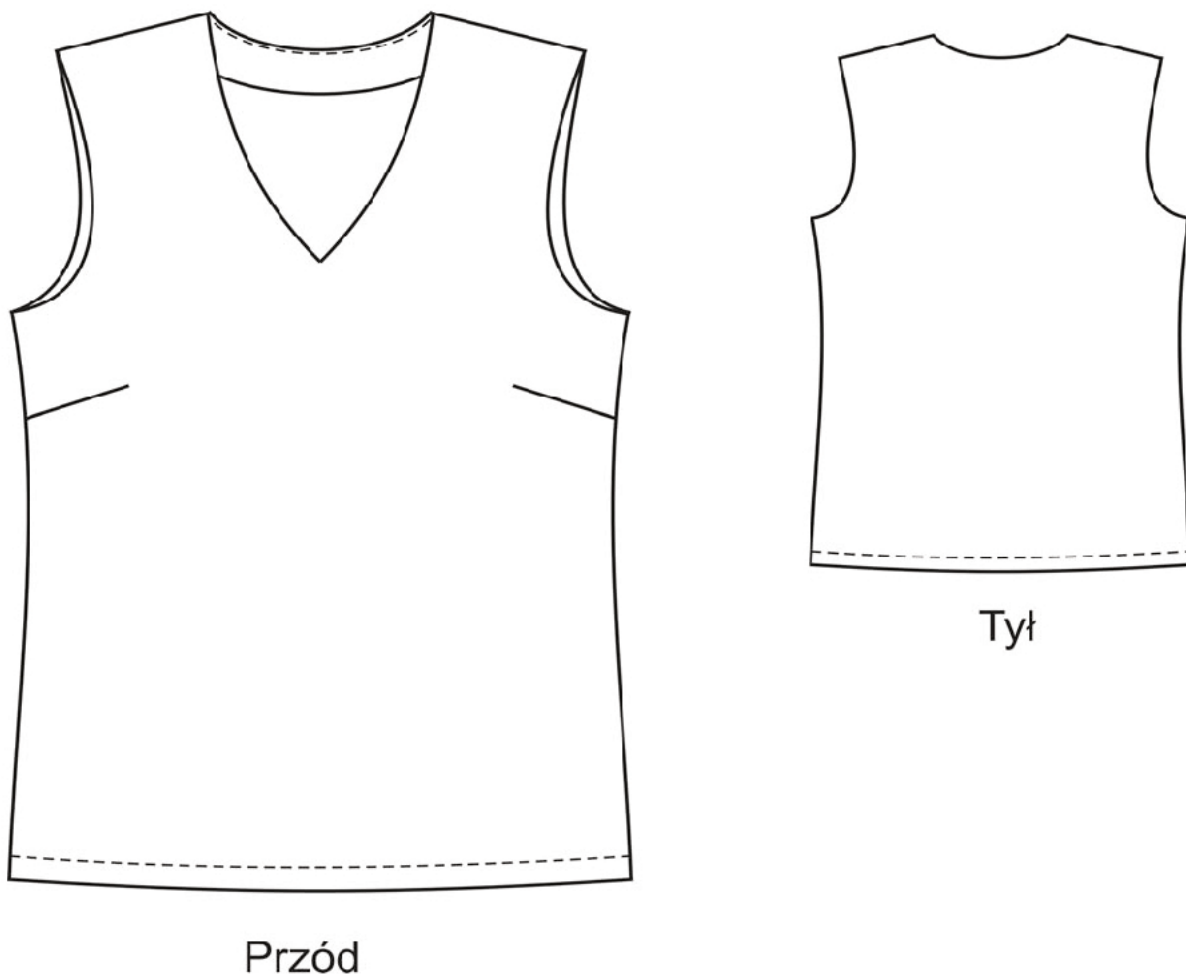
Wyciągnij fastrygi, obetnij zbędne nici, rozprasuj szwy i wyprasuj gotowy wyrób.

Wykonaną bluzkę pozostaw na stanowisku egzaminacyjnym do oceny.

Podczas wykonywania prac przestrzegaj instrukcji korzystania z maszyn znajdujących się na stanowisku. Po wykonaniu zadania uporządkuj stanowisko.

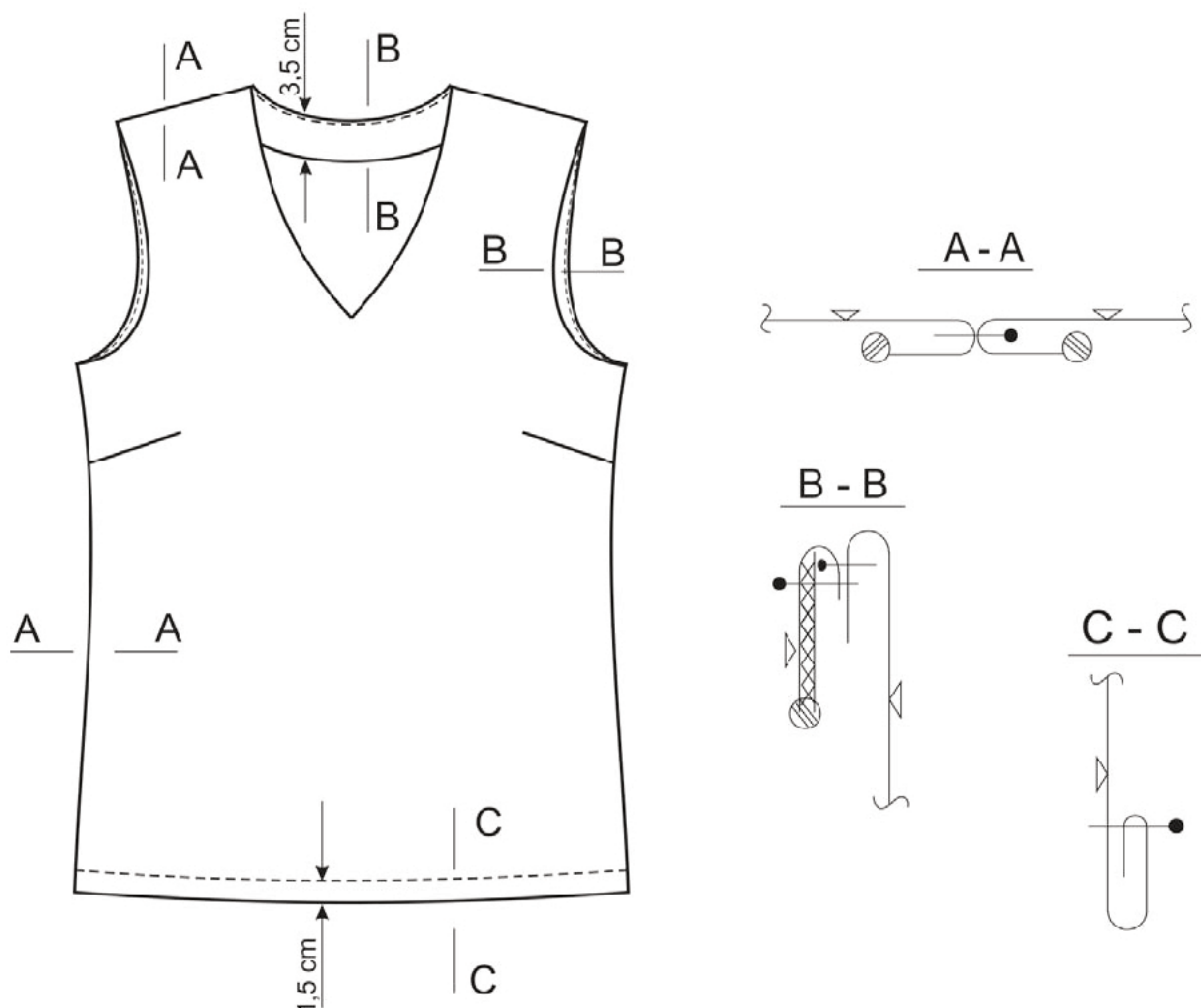
Rysunek 1.

Rysunek modelowy



Rysunek 2.

Rysunek instruktażowy

**Uwaga!**

Szerokość szwów w obsadzeniach dekoltu i podkroju pachy: 0,5 cm.

Szerokość szwów barkowych i bocznych: 1,5 cm (+0,3cm).

Szerokość szwów jednakowa na całej długości.

Czas przeznaczony na wykonanie zadania wynosi 180 minut.

Ocenie podlegać będą 2 rezultaty:

- zmontowane elementy bluzki damskiej,
- bluzka damska

oraz

- przebieg szycia bluzki damskiej.